

# **Aktueller Sachstand zu den Verkehrsstationen Bremen Föhrenstraße (oben) & (unten), -Hemelingen und -Arbergen**

Beiratssitzung Hemelingen

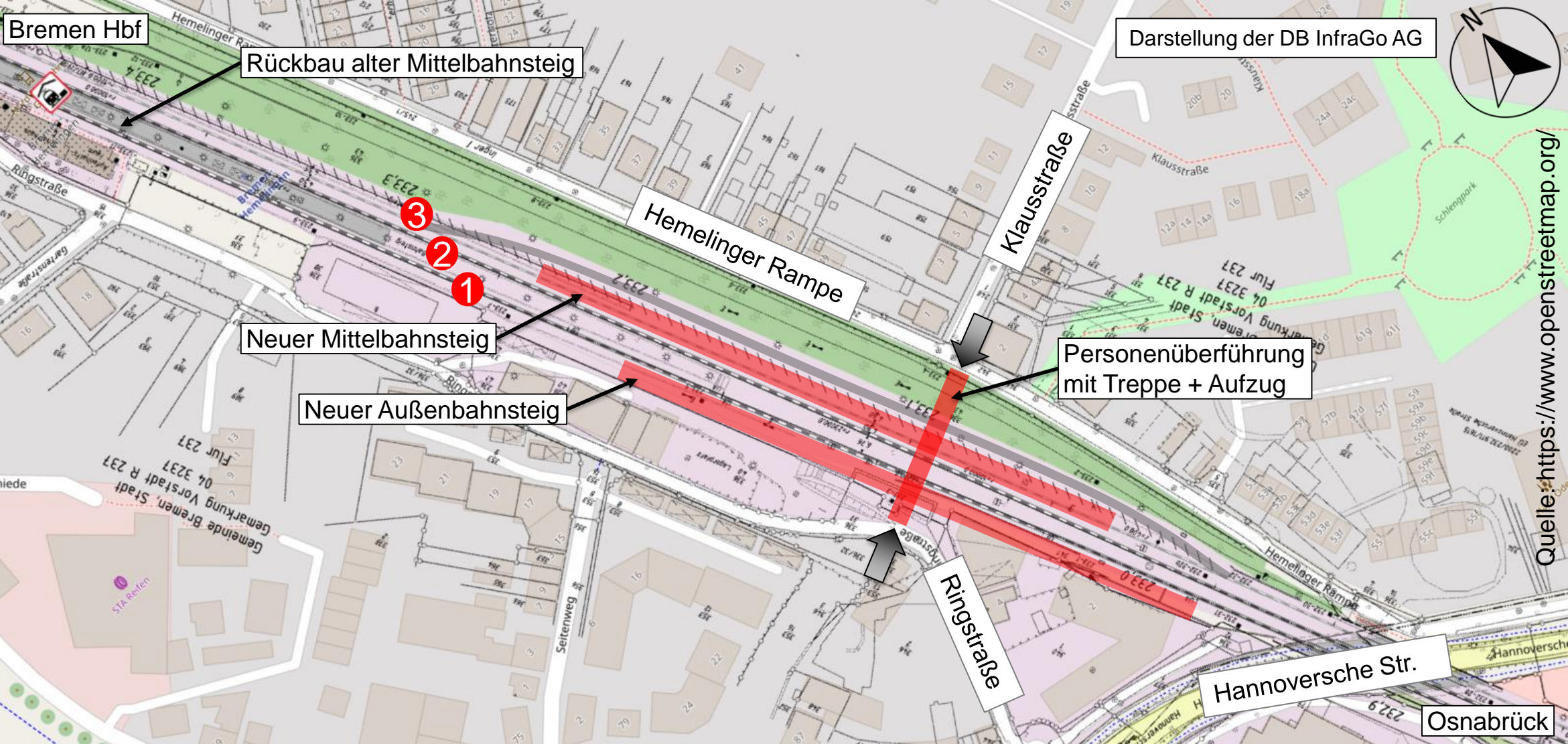
13. Februar 2025

# Übersicht Föhrenstraße (oben) & (unten), Hemelingen, Arbergen



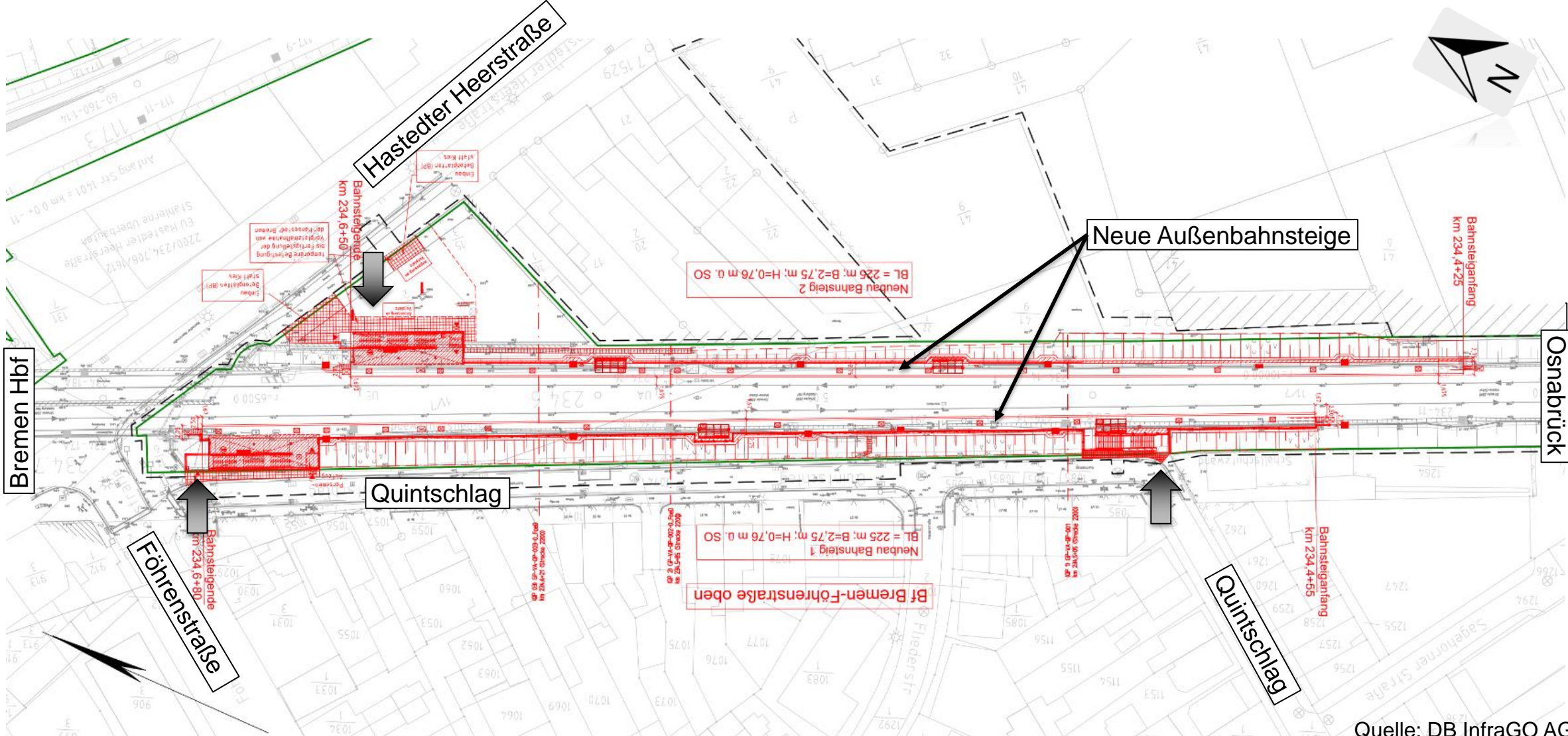
# Neubau Verkehrsstation Hemelingen

## Übersichtsskizze



# Neubau Verkehrsstation Föhrenstraße (oben)

## Lageplan



# Neubau Verkehrsstation Föhrenstraße (oben)

## Visualisierung der Zugangsbauwerke

### Nördlicher Zugang Quintschlag

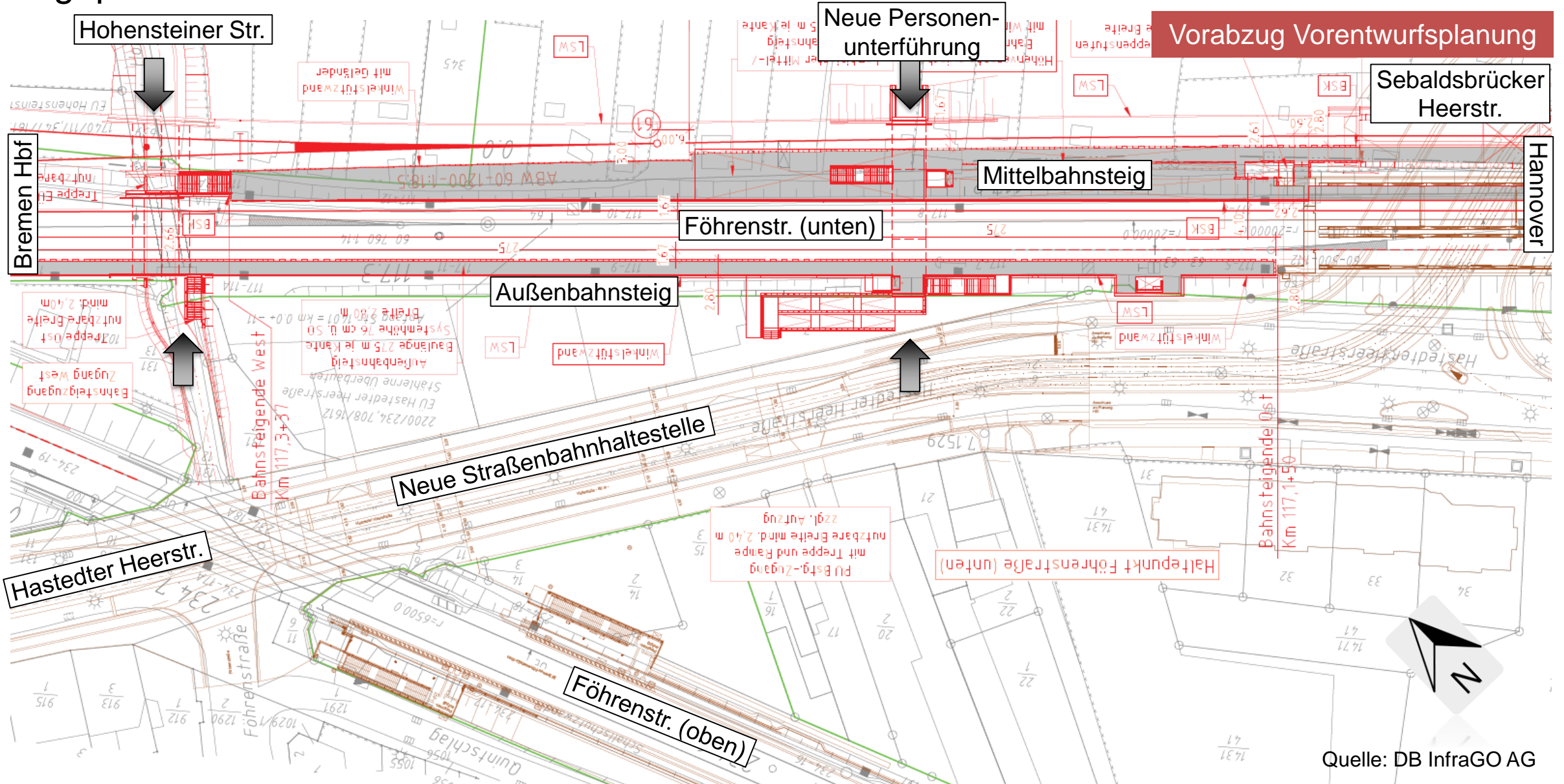


### Zugang Quartiersplatz (Hastedter Heerstraße)



# Neubau Verkehrsstation Föhrenstraße (unten)

## Lageplan



Vorabzug Vorentwurfsplanung

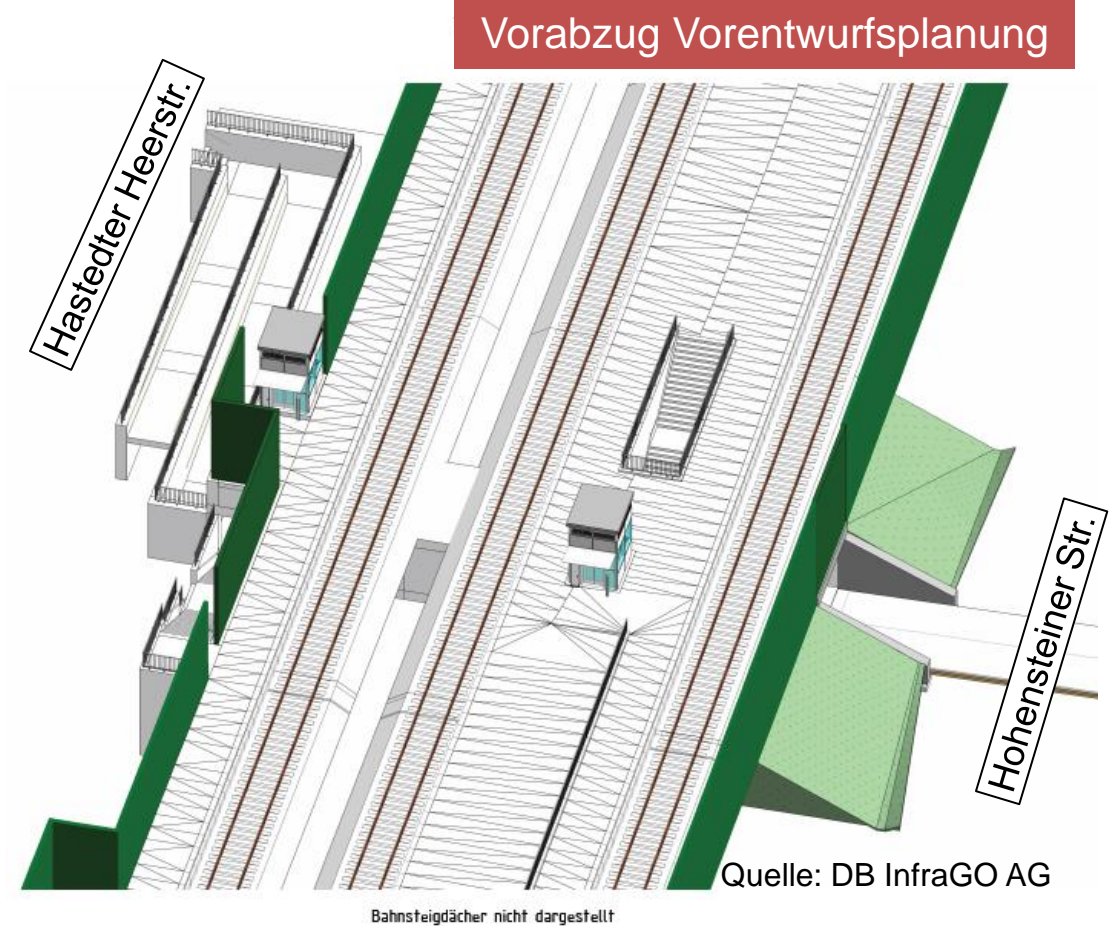
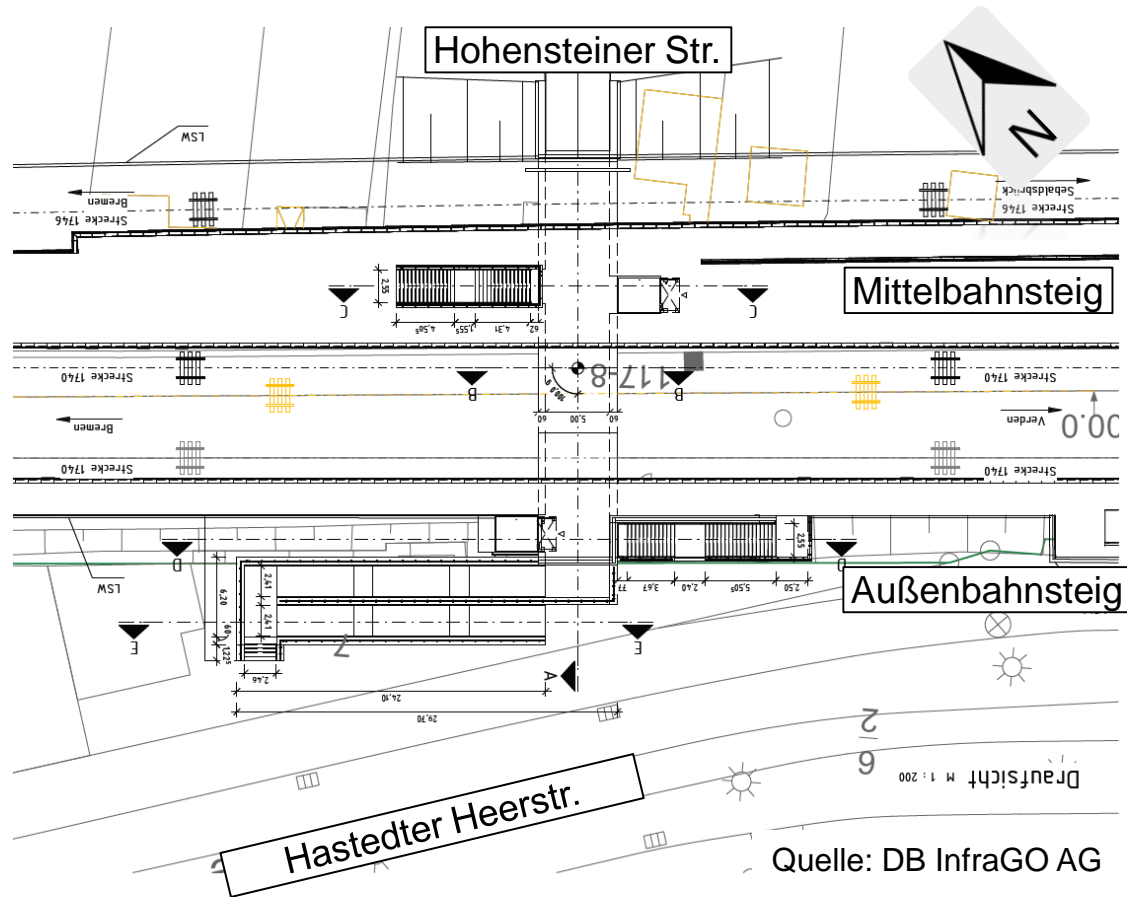
Sebaldsbrücker Heerstr.

Hannover

Bremen Hbf

# Neubau Verkehrsstation Föhrenstraße (unten)

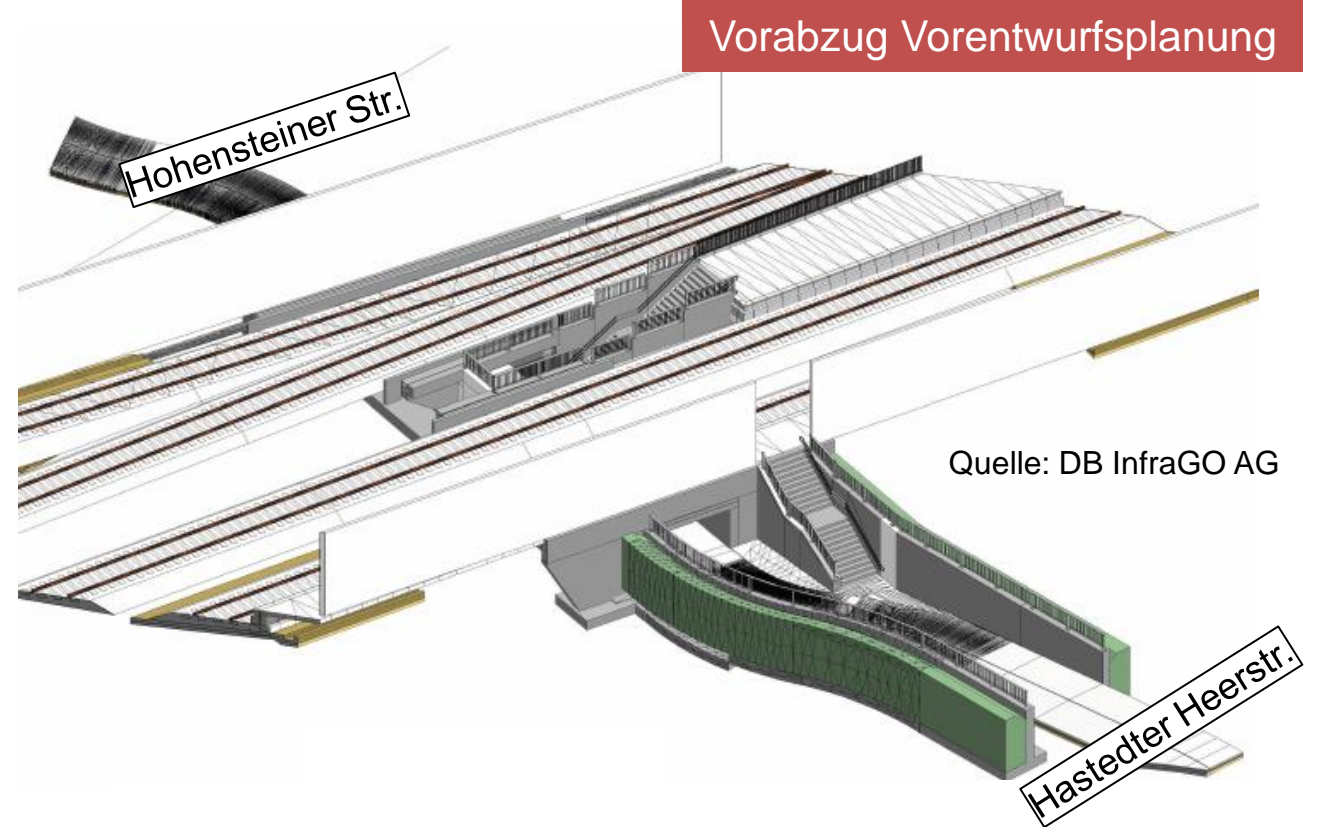
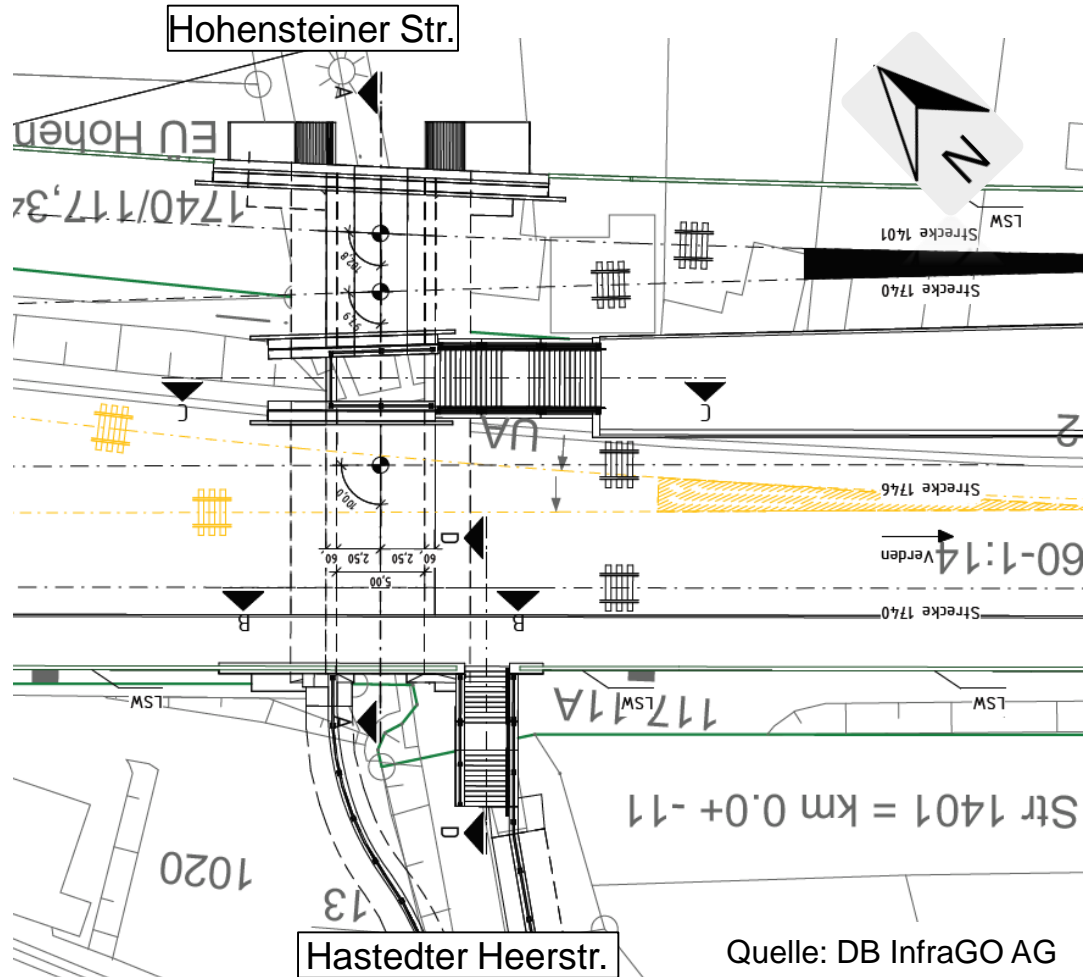
## Neubau Personenunterführung mit barrierefreien Zugängen



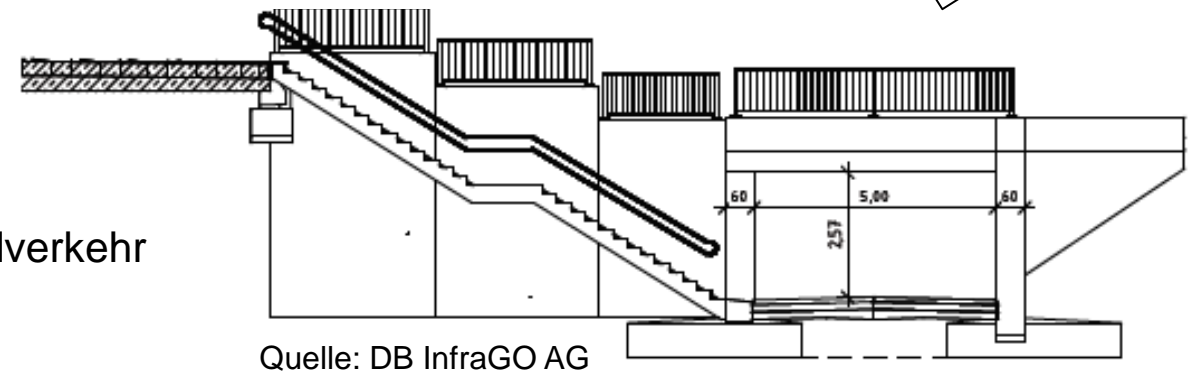
- Personenunterführung vom Straßenniveau per Rampe, Aufzug und Treppe erreichbar
- Zugang zum Außen- und Mittelbahnsteig jeweils mit Treppe und Aufzug
- Am Mittelbahnsteig Bahnsteigdach als Wetterschutz, am Außenbahnsteig Wetterschutzhäuser

# Neubau Verkehrsstation Föhrenstraße (unten)

## Neubau Eisenbahnüberführung Hohensteiner Straße mit Bahnsteigzugang



Vorabzug Vorentwurfsplanung

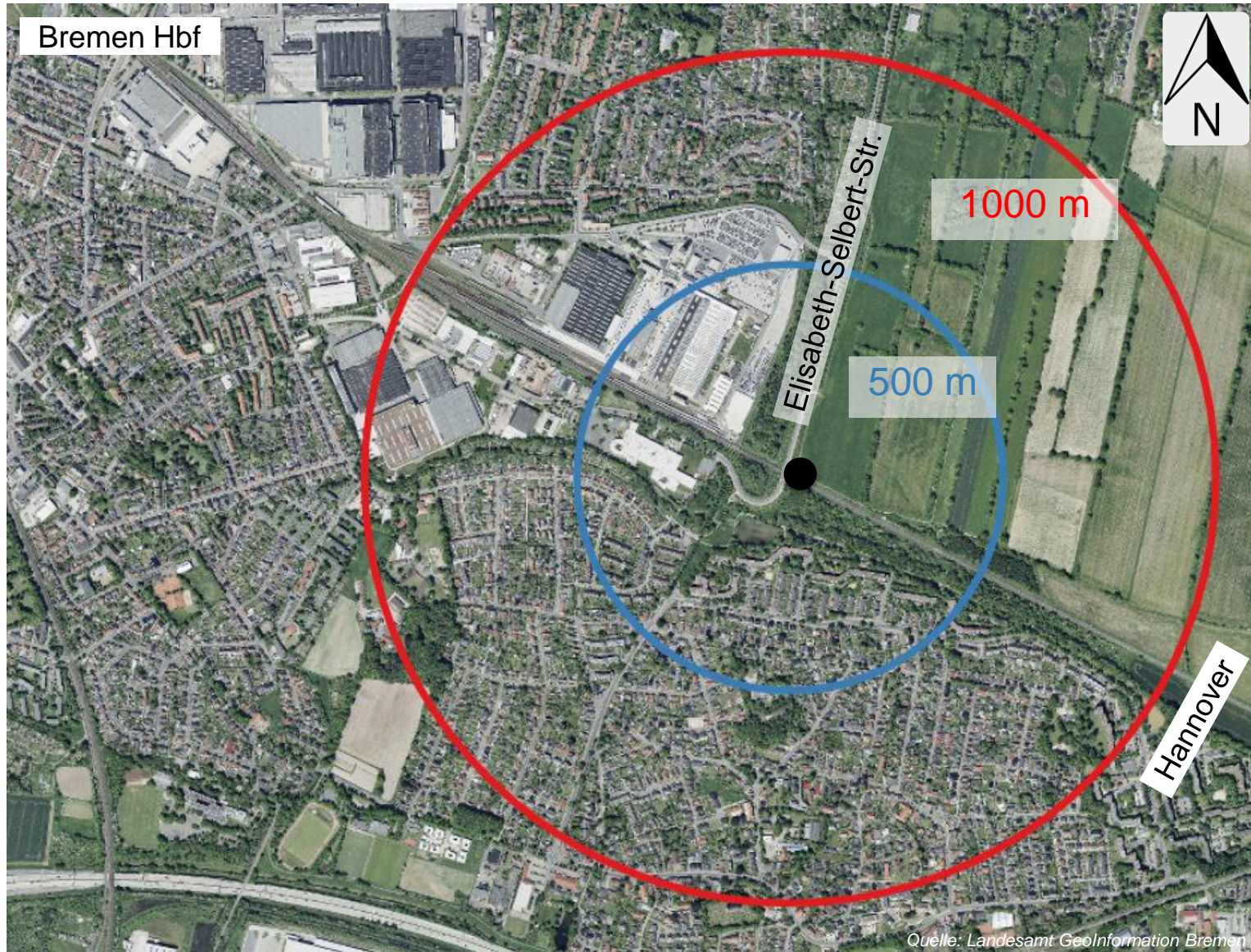


- Ergänzung und Vergrößerung Unterführung für Fuß- und Radverkehr
- Treppenzugang zum Außen- und Mittelbahnsteig



# Neubau Verkehrsstation Arbergen

## Übersichtslageplan

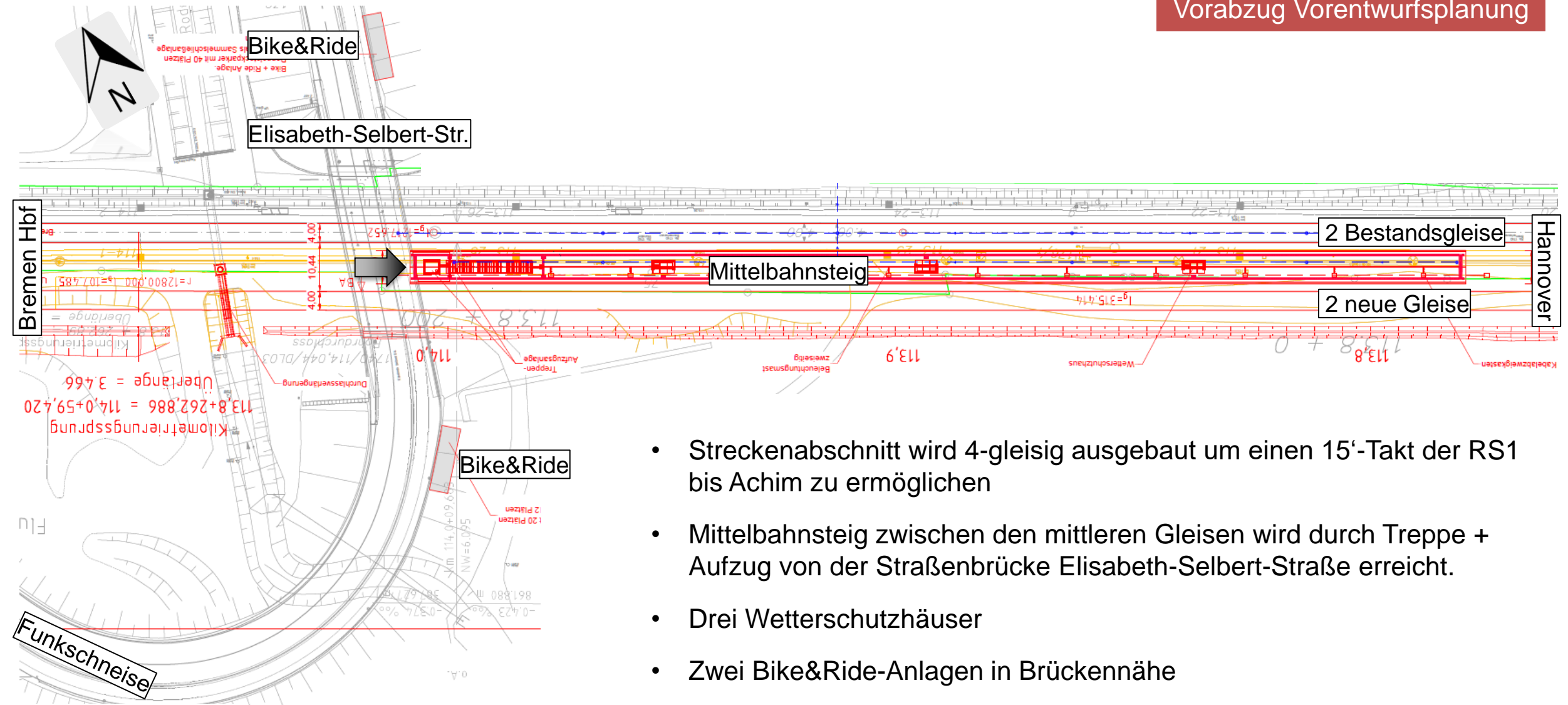


- Verkehrsstation befindet sich östlich der Elisabeth-Selbert-Str. und ist über die Straßenbrücke erreichbar.
- Erschließung eines großen Siedlungsbereiches in Arbergen sowie der angrenzenden Gewerbegebieten.
- Planung der Verkehrsstation erfolgt im Rahmen des DB-Großprojektes zum Streckenausbau Bremen-Sebaldsbrück – Langwedel („Hamburg/Bremen – Hannover“)

# Neubau Verkehrsstation Arbergen

## Lageplan

Vorabzug Vorentwurfsplanung



- Streckenabschnitt wird 4-gleisig ausgebaut um einen 15'-Takt der RS1 bis Achim zu ermöglichen
- Mittelbahnsteig zwischen den mittleren Gleisen wird durch Treppe + Aufzug von der Straßenbrücke Elisabeth-Selbert-Straße erreicht.
- Drei Wetterschutzhäuser
- Zwei Bike&Ride-Anlagen in Brückennähe

# Neubau Verkehrsstation Arbergen

## Modellansicht Zugang Elisabeth-Selbert-Straße

Vorabzug Vorentwurfsplanung

