

Erneuerung Oststrang Los 1

Erneuerung des Bereichs Querung bei Hastedter Heerstraße 281 und Neuenweg sowie Ausblick



Rainer Torznik, Jens Hetzinger & Patrick Pacyna,
Netzplanung und -bau, 14.08.2024

wesernetz
Ein Unternehmen von **swb**

1. Übersicht Gesamtmaßnahme
2. Übersicht Los 1
3. Vorbereitende Maßnahmen Los 1
4. Bauzeitenplan Los 1
5. Übersicht Los 6

Übersicht Gesamtmaßnahme

Der derzeit geplante Erneuerungsumfang

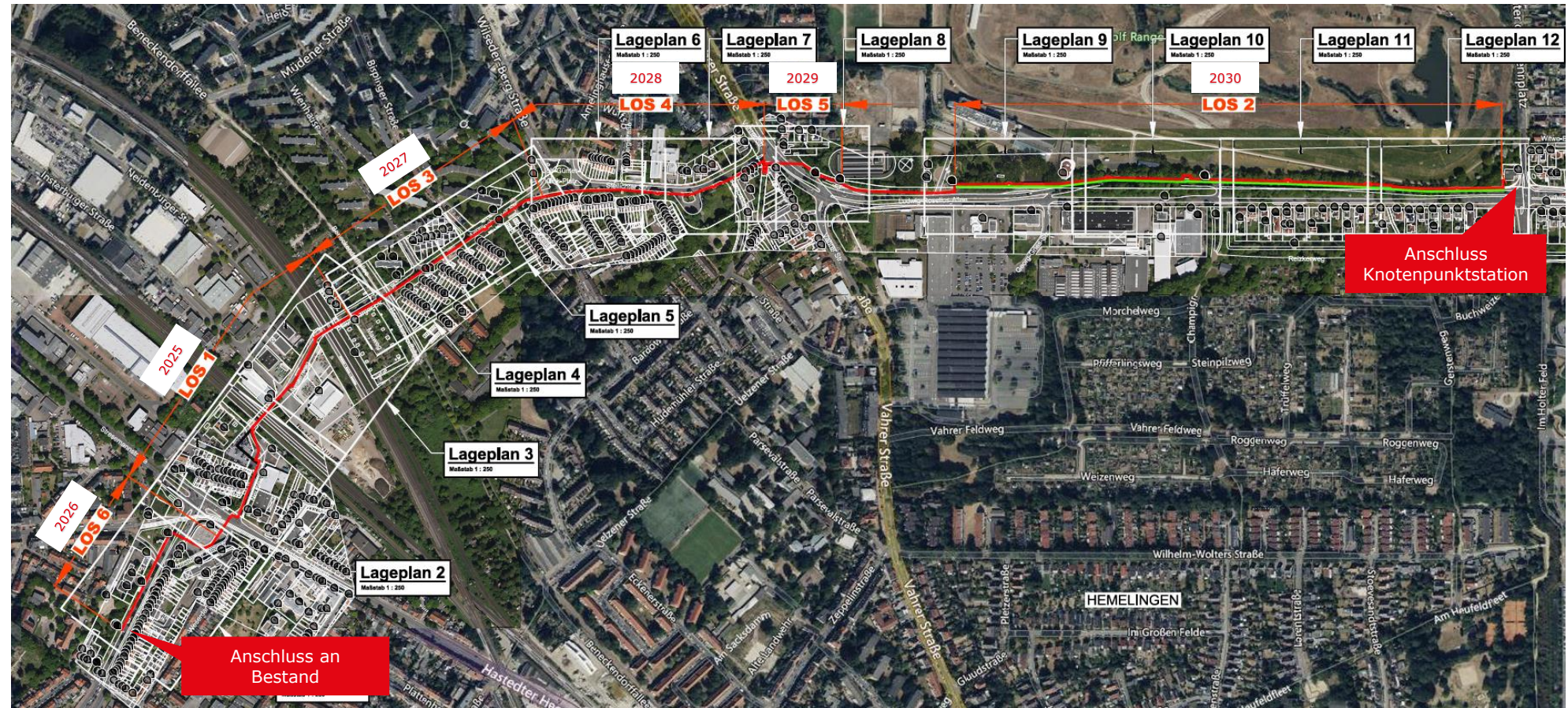
Informationen

Trassenlänge:
ca. 2,5 km

System:
SMR DN650 im Haubenkanal auf
Kunststoffmantelrohr DN700
erdverlegt

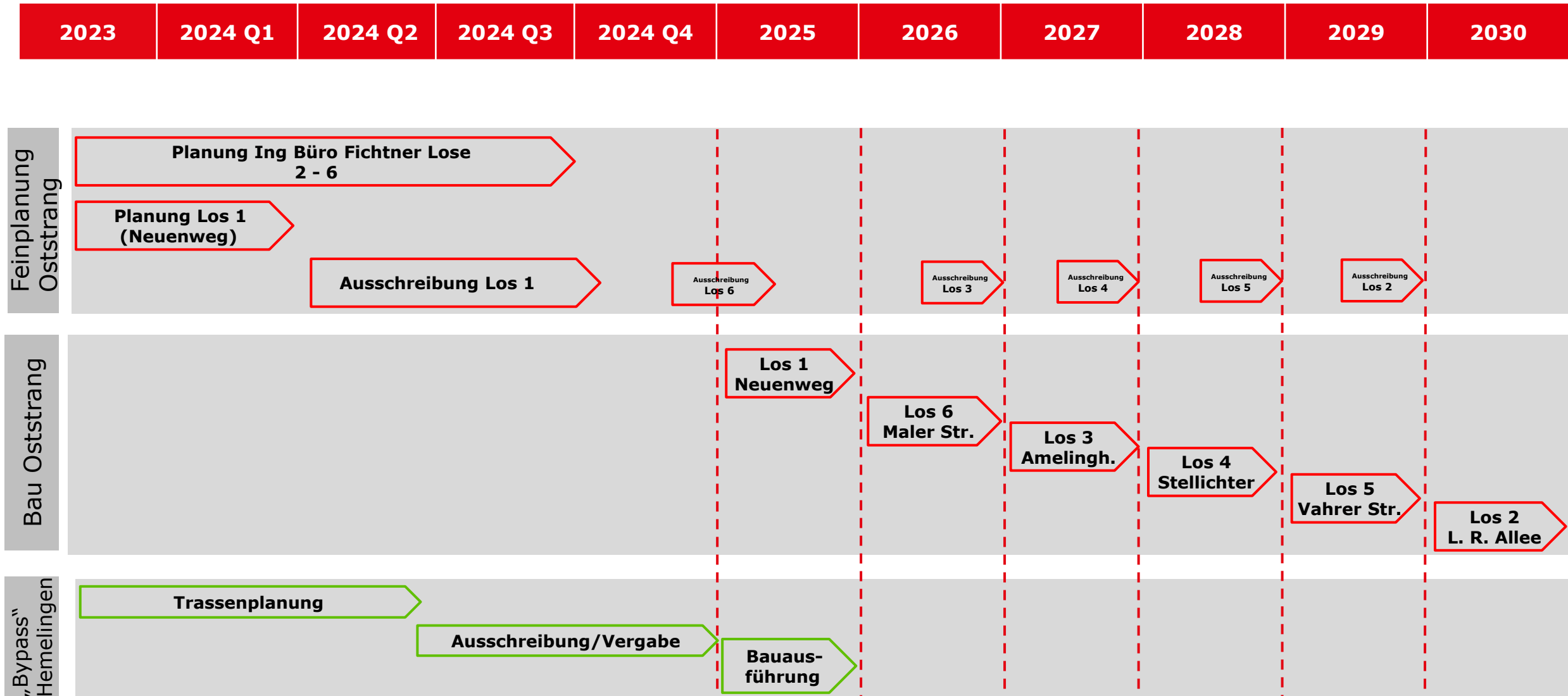
Regelgrabenbreite/-tiefe:
3,8 m / 2 m

Anzahl Baulose:
6



Übersicht Gesamtmaßnahme

Umsetzungszeitraum (Baustarts vorbehaltlich des Zeitpunkts der nötigen Zustimmungen)



Übersicht Los 1

Die geplante Erneuerung

Informationen

Trassenlänge:
ca. 435 m

System:
SMR DN650 im Haubenkanal auf
Kunststoffmantelrohr DN700
erdverlegt

Regelgrabenbreite/-tiefe:
3,8 m / 2 m

max. Grabenbreite/-tiefe
(Ecke Hastedter Heerstraße/Neuenweg):
7,4 m / 3,3 m

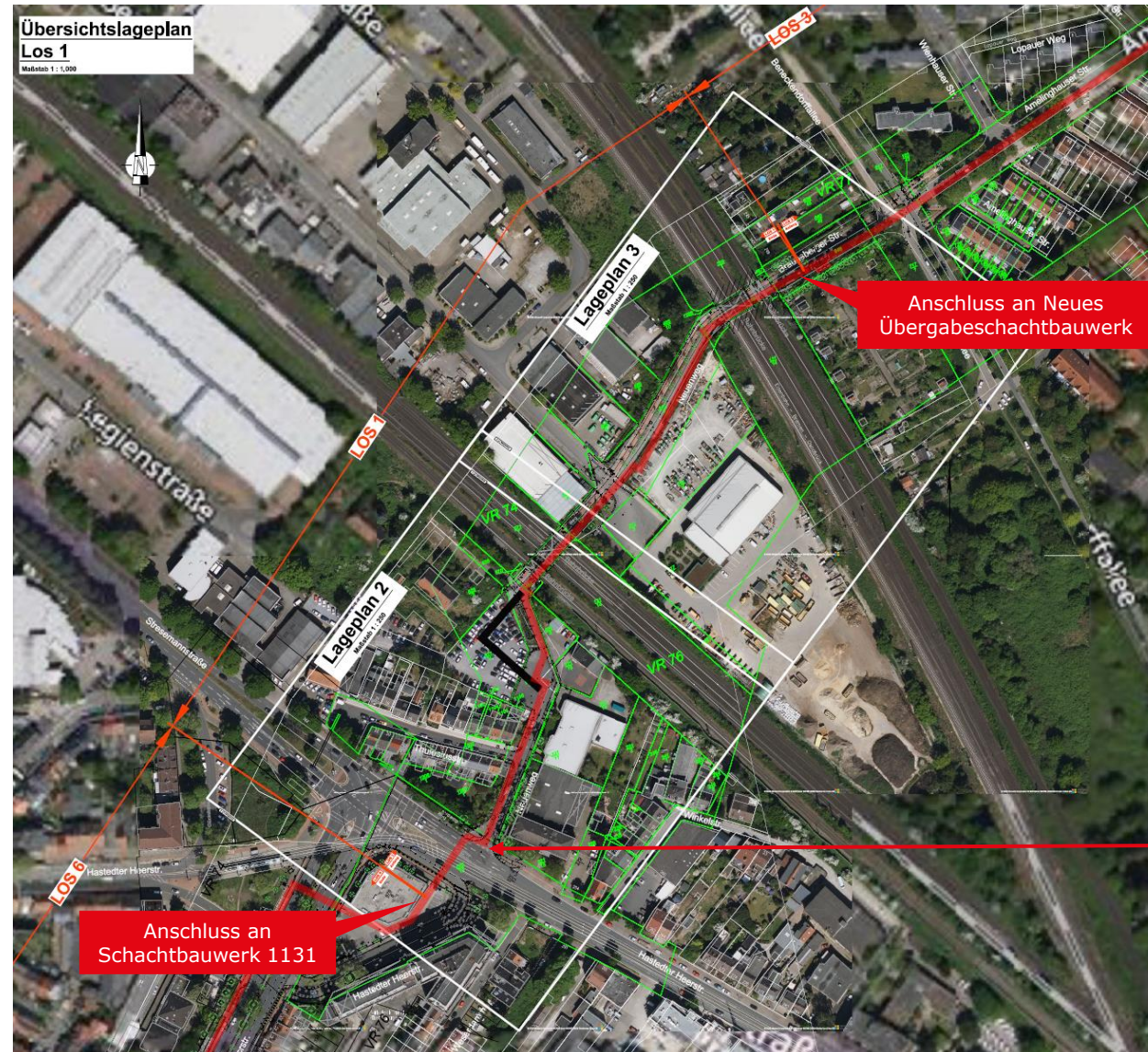
Planungsphase:
abgeschlossen; Ausschreibung
läuft; Vergabe ca. Okt. 2024

Anzahl Bauabschnitte:
6

Umsetzungszeitraum:

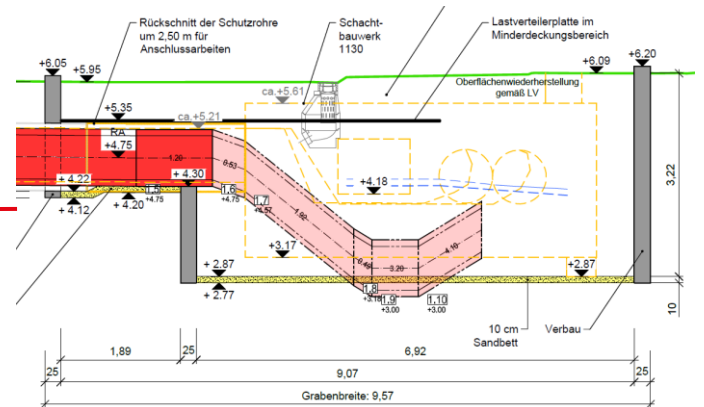
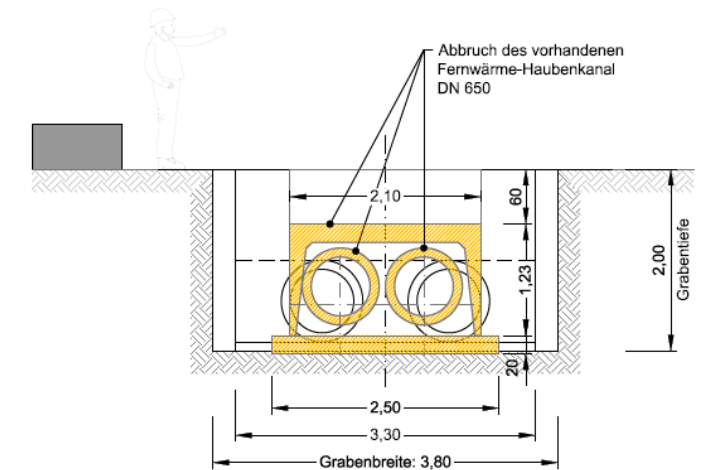
Feb. 2025 bis Okt. 2025

(Baustart vorbehaltlich des Zeitpunkts der
notigen Zustimmungen.)



Bestand und Planung Querschnitt

Maßstab 1:50



Übersicht vorbereitende Maßnahmen

Maßnahmen

- Suchschachtungen
- Boden- & Asphaltprobenentnahmen
- Erstellung von geologischen Gutachten
- Kampfmittelondierung Verdachtspunkte (rote Kreise) und im gesamten Trassenverlauf (außer schwarzes Rechteck)
- Beweissicherung (Gebäude Thulesiusstraße, Brückenbauwerke und Kanalanlagen)
- Fällung von 6 Bäumen (blaue Kreise); Ersatzpflanzung an Ort und Stelle
- Freimachung der privat genutzten Öffentlichen Flurstücke (rot schraffierte Flächen)

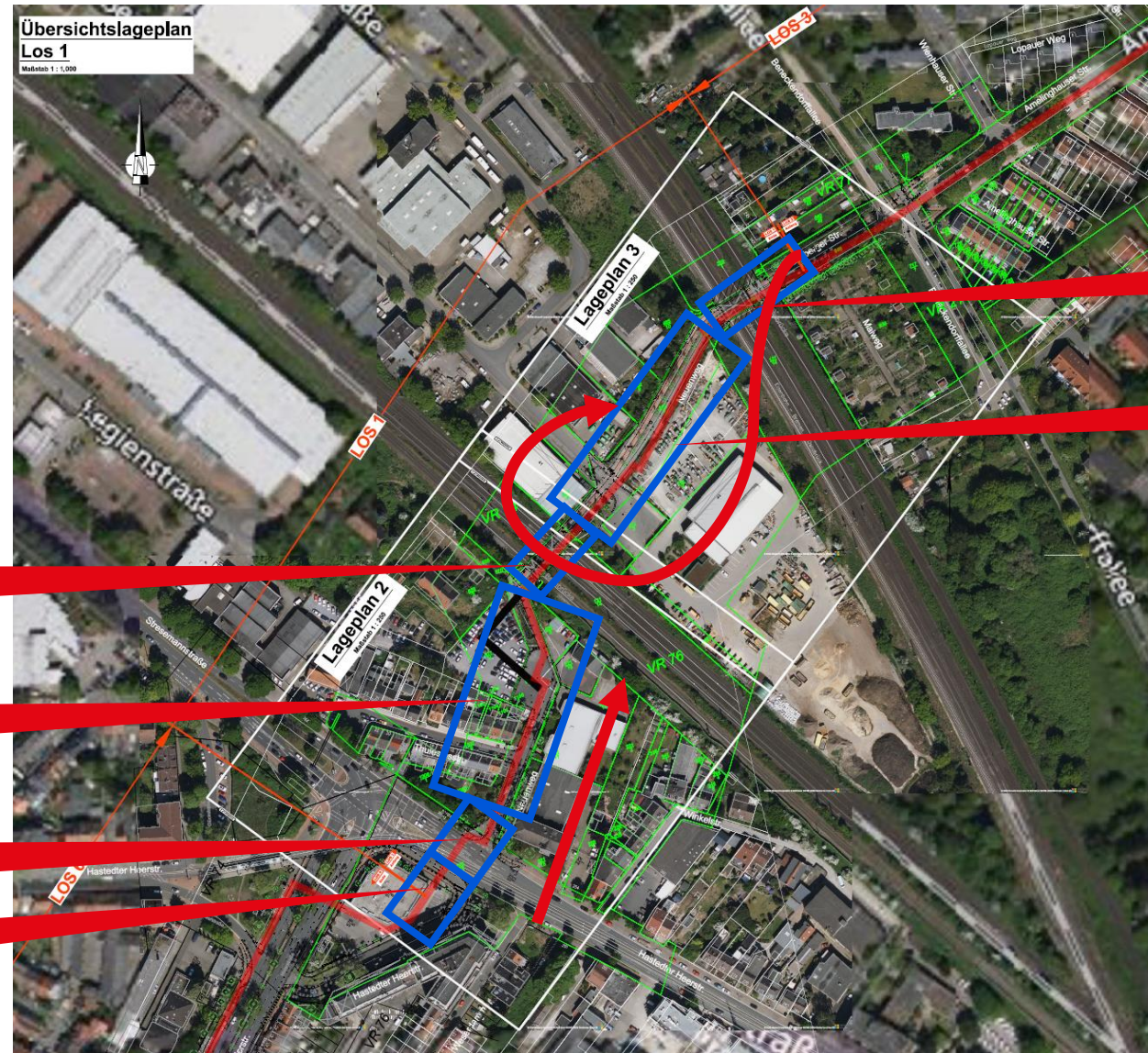


Bauzeitenplan

Planungsstand! -> Änderung auf Grund Ausführungsplanung Auftragnehmer, fehlender Zustimmungen oder äußerlicher Einflüsse möglich.

rote Pfeile = Bauablauf
blaue Rechtecke = Bauabschnitte

- Vorbereitende Maßnahmen
Umschlüsse und Rodungen
03.02 – 11.03.2025
- BA D –
Bahngleisquerung DB1
01.04 – 25.07.2025
- BA C – Neuenweg bis
Bahngleisquerung DB1
10.06 - 08.10.2025
- BA B – Hastedter Heerstraße
Ecke Neuenweg
29.04 . 28.08.2025
- BA A – Hastedter Heerstraße
Carglass – BSAG
04.03 . 28.08.2025



BA F – Bahngleisquerung
DB2 bis Losende
04.03 – 02.07.2025

BA E – Neuenweg zwischen
den Bahngleisen
29.04 – 24.10.2025

Übersicht Los 6

Die derzeit geplante Erneuerung

Informationen

Trassenlänge:
ca. 270 m

System:
SMR DN650 im Haubenkanal auf
Kunststoffmantelrohr DN700
erdverlegt

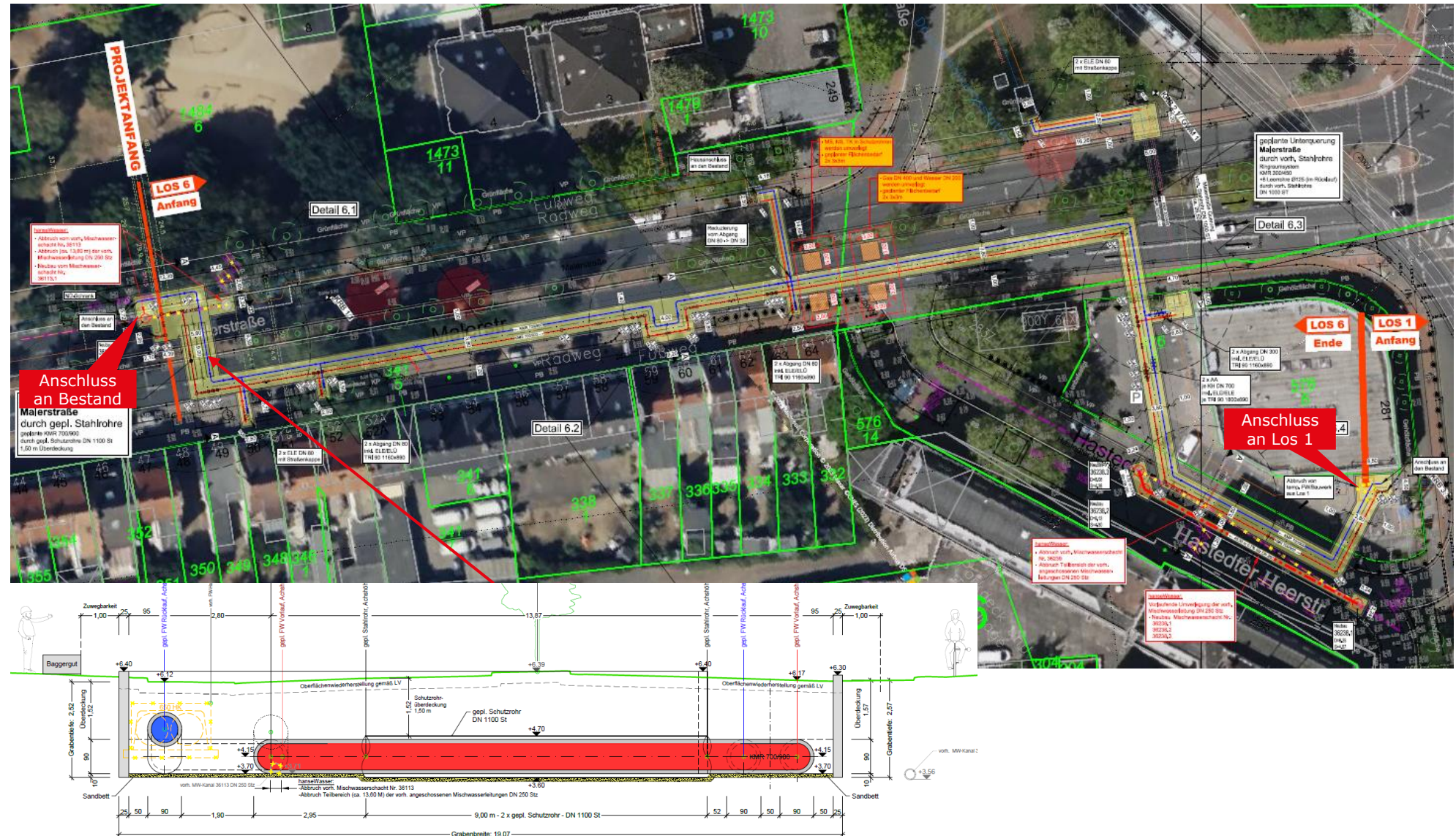
Regelgrabenbreite/-tiefe:
3,8 m / 2 m

max. Grabenbreite/-tiefe
(Ecke Hastedter Heerstraße/Neuenweg):
19 m / 2,6 m

Planungsphase:
Planungsphase; Ausschreibung ab
Q4/2024; Vergabe Q1/2025

Anzahl Bauabschnitte:
5

Umsetzungszeitraum:
Jan. 2026 bis Ende 2026
(Baustart vorbehaltlich des Zeitpunkts der
notigen Zustimmungen.)



Herzlichen Dank.

Rainer Torznik, Jens Hetzinger & Patrick Pacyna

Wesernetz Bremen GmbH
Am Gaswerkgraben 2
28197 Bremen

rainer.torznic@wesernetz.de
patrick.pacyna@wesernetz.de
jens.hetzinger@wesernetz.de
wesernetz.de

wesernetz
Ein Unternehmen von **swb**