



**WIR WOLLEN GEH'N ,
LASST DIE AUTOS
STEH'N**



Netzwerk Sicherer Schulweg Bremen



Temporäre Schulstraße - Essener Modell

Kontakt:

Dr. Björn Ahaus | Grüne Hauptstadt Agentur der Stadt Essen |
+49 201 88-82351 | bjoern.ahaus@gha.essen.de

Verbundpartner



Assoziierte Partner



Forschung für Nachhaltigkeit



Bundesministerium
für Bildung
und Forschung

Was ist mit Schulstraße gemeint?

Als Schulstraße wird die temporäre Sperrung einer Straße für den motorisierten Individualverkehr zu den Bring- und Abholzeiten im Bereich von Schulen bezeichnet. (Wikipedia)

Schulstraßen ohne Autoverkehr (temporäre Kfz-Durchfahrtsverbote)

Die Einrichtung einer Schulstraße ...

... kann einen wichtigen Beitrag zur Verkehrssicherheit vor der Schule leisten, sofern auch das Geh- und Radwegenetz der Kommune für Kinder sicher ist.



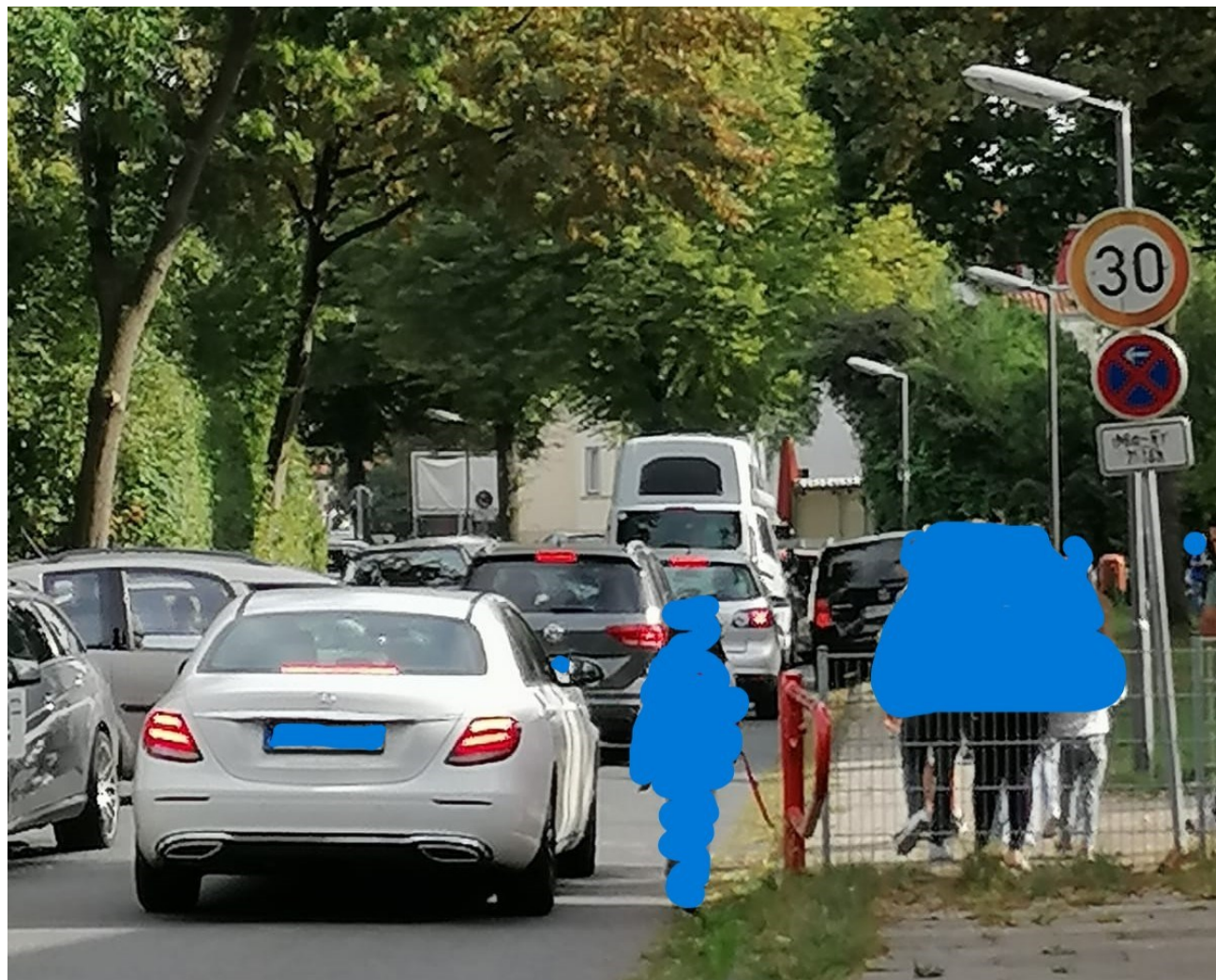
VZ 260, hier beispielhaft mit Zusatzzeichen 1024-14 und 1042-33

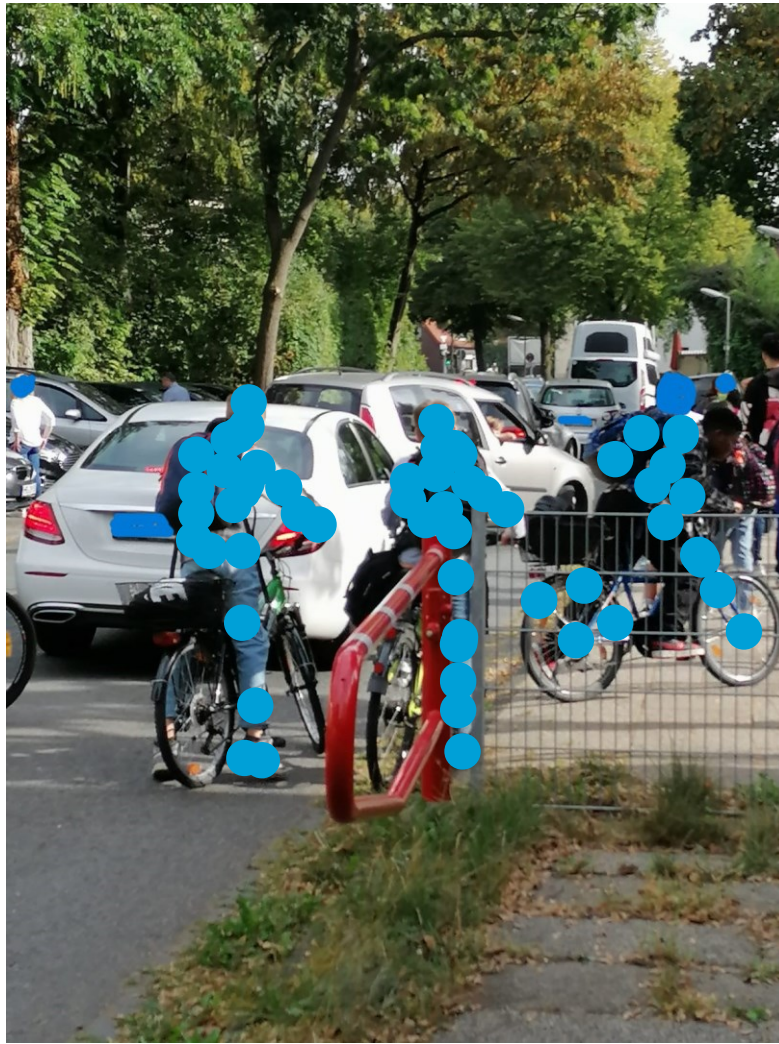












Vielen Dank für ihre Aufmerksamkeit !



Kontakt:
Stadt Essen
Grüne Hauptstadt
Agentur

Dr. Björn Ahaus

Be-MoVe@essen.de

www.Essen.de/be-move

Verbundpartner



Assoziierte Partner



GEFÖRDERT VOM



Bundesministerium
für Bildung
und Forschung