

Neubau Grundschule am Alten Postweg in der Freien Hansestadt Bremen

Projektvorstellung

24/10/24

GOLDBECK



Teilnehmer



GOLDBECK

Dominik Klare | Projektmanager



DOHLE + LOHSE – ARCHITEKTEN

Hubert Dohle | Geschäftsführer und Architekt

GOLDBECK auf einen Blick

- // Gründung 1969
- // In 2. Generation familiengeführt
- // Design, Bau und Serviceleistungen von und für Gewerbe- und Kommunalimmobilien
- // Kundennähe durch Niederlassungen in ganz Europa
- // Integrale und digitale Planung
- // Systematisierte Bauweise mit eigener industrieller Vorfertigung
- // Langfristige und nachhaltige Ausrichtung – im Ökonomischen, Ökologischen und Sozialen



510

Projekte im Jahr



111

Standorte europaweit



15

Eigene Werke



6,4

Mrd. €
Gesamtleistung*



2.102

Immobilien in
Betreuung/Betrieb

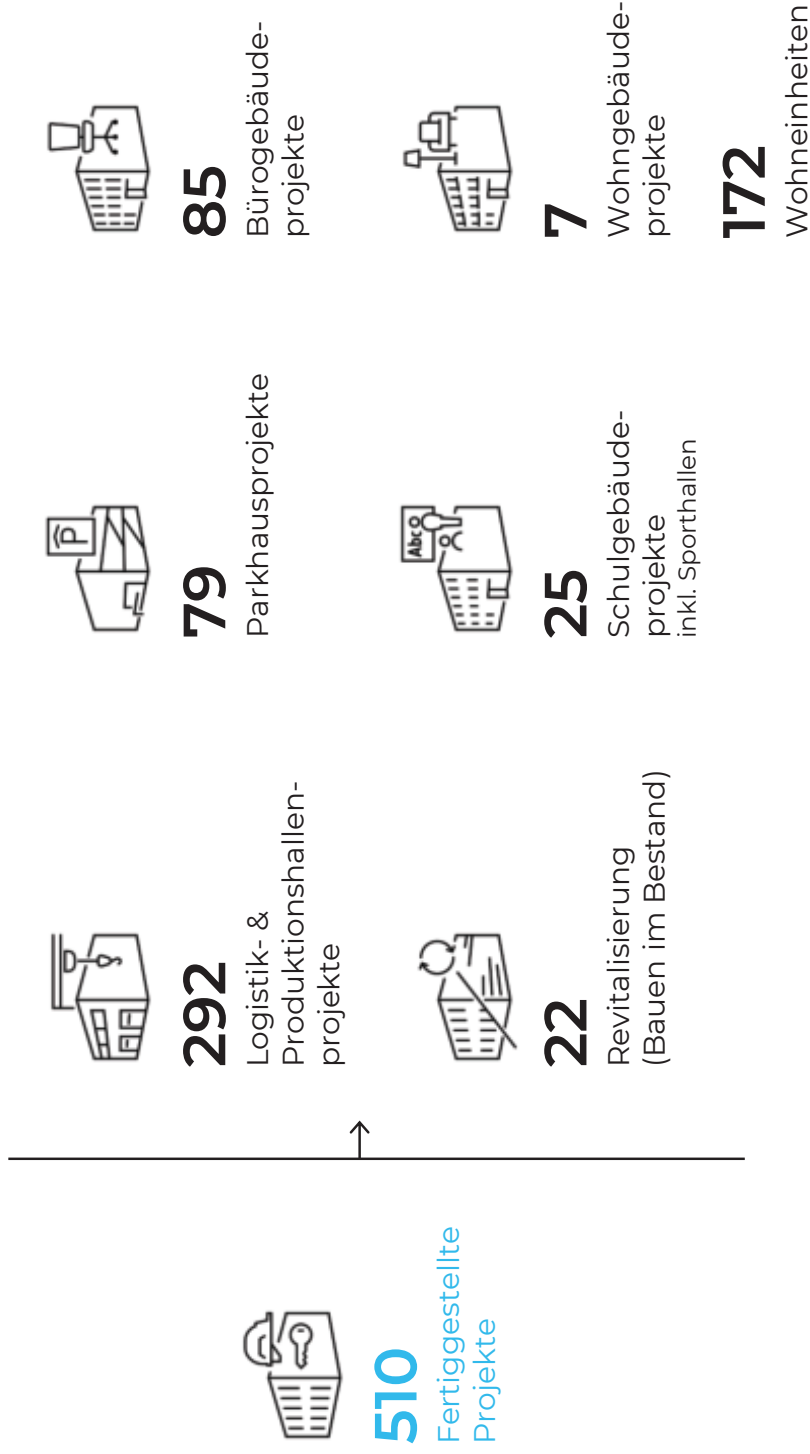


12.500

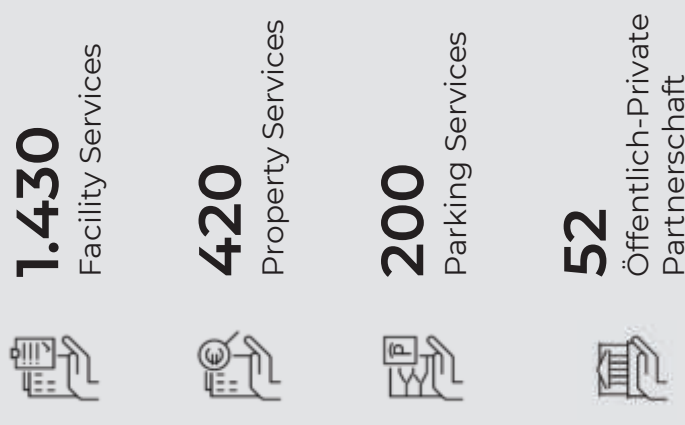
Mitarbeitende

*GOLDBECK Geschäftsjahr 2023/2024

Projekte und Leistungen im Geschäftsjahr 2023/2024



Immobilien in Betreuung



Daten und Fakten

4.500
Bewirtschaftete Stellplätze

24/7
Kundenservice



475
Betriebsjahre bisher

32.500
Nutzer täglich, davon:

28.500
Schüler und Lehrer

1.200
Büromitarbeitende

2.650
Polizisten und
Feuerwehrlaute

915 52
Noch zu
leistende Betriebsjahre
Betreute
Immobilien

2.200.000 €
Durchgeführte Instandsetzungen p. a.



55.000
Durchgeführte Wartungen p. a.



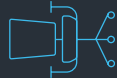
50.000
Datenpunkte in Anlagen und Raumautomation



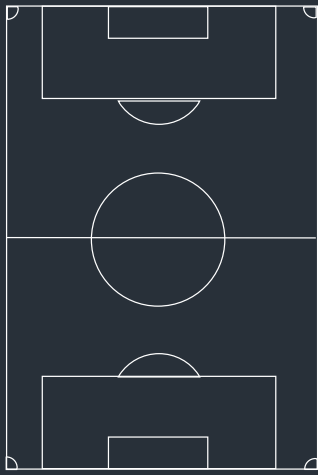
22 GWh
Garantierte Mengen
an Energiebedarf

5
Sicherheits-
Infrastruktur Gebäude

26 14
Schulgebäude / Sporthallen



10
Bürogebäude



96
Mitarbeitende,
davon 53%
im Bereich
Haustechnik

519.700 m² ≈ 73
Bewirtschaftete Gesamtfläche
Fußballfeldern

Elementierte Bauweise



Gebäude erstellen wir auf Basis unserer Systeme:

Modulare und standardisierte Bauelemente, die es uns ermöglichen, besonders schnell, wirtschaftlich und nachhaltig zu bauen.



Vorfertigung und Montage



Wesentliche Elemente
werden in unseren Werken
industriell vorgefertigt



Montage auf der Baustelle
erfolgt durch eigene Teams



Kontrollierte
Qualität



Höchste
Effizienz



Optimierte
Prozesse



Ein Partner, alle Leistungen

GOLDBECK plant und baut das Projekt als Generalunternehmer



Alles aus einer Hand

von der Planung bis zum Betrieb



Kostensicherheit

frühzeitig & wirtschaftlich als Fixpreis



Fixer Termin

für die schlüsselfertige Übergabe



Effizienz & Nachhaltigkeit

Durch Lebenszyklusbetrachtung & Systematisierung



Erfahrung & Fachwissen

aus über 10.000 Bauprojekten





Struktur trifft Kultur

„Wir sind in ganz Europa vor Ort – weil Bauen ein regionales Geschäft ist.“

– Jan-Hendrik Goldbeck



GOLDBECK Niederlassung Bremen



Architektur/ Objektplanung

Dohle + Lohse
Architekten GmbH

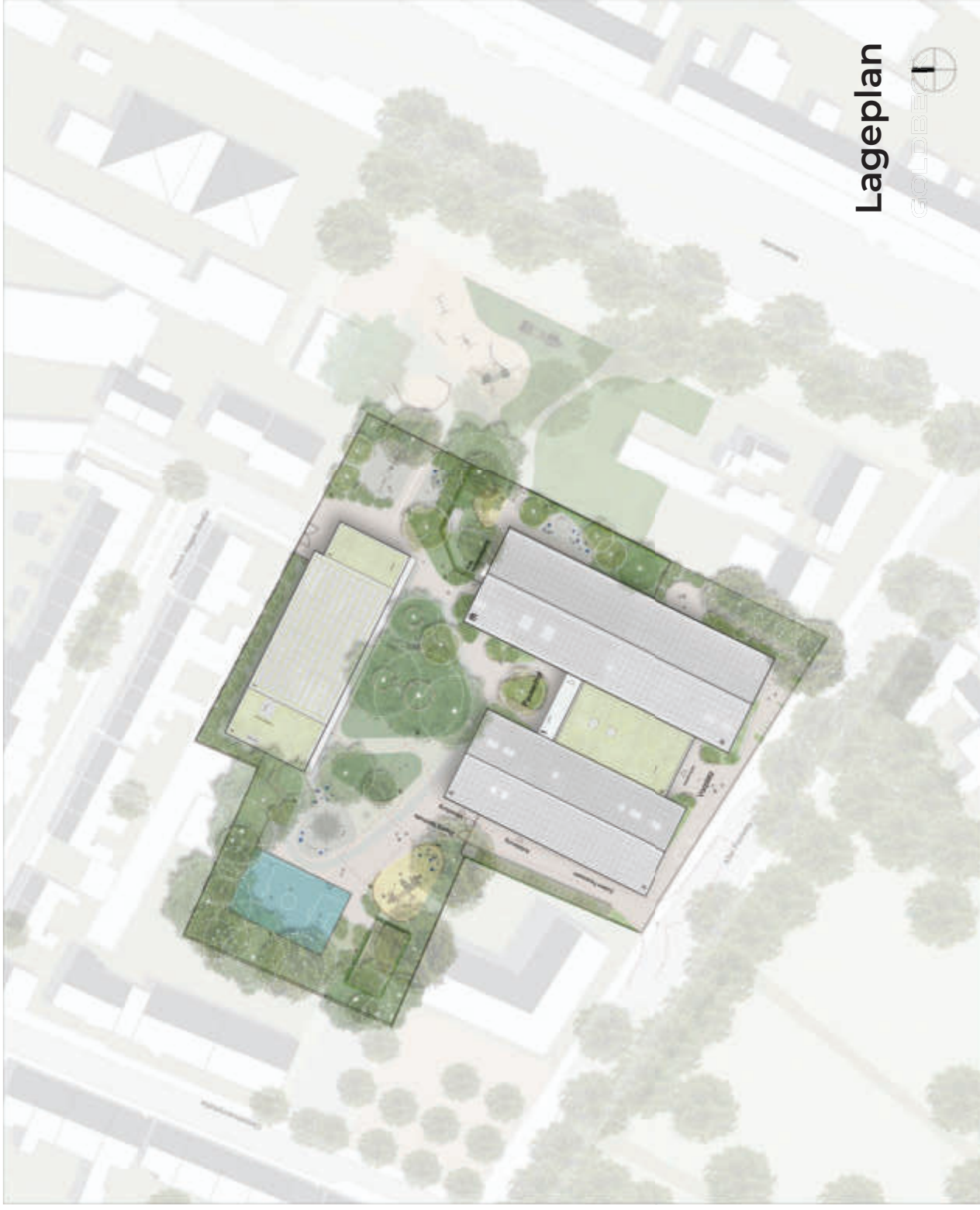
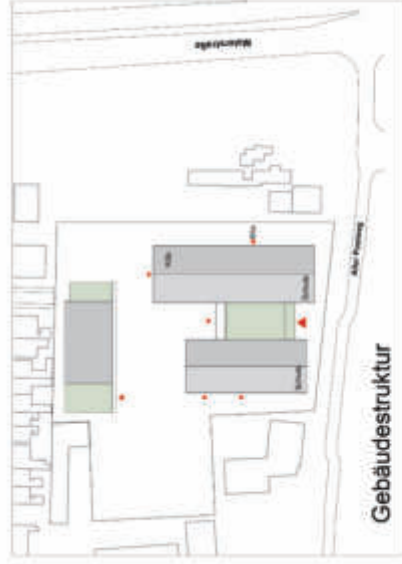




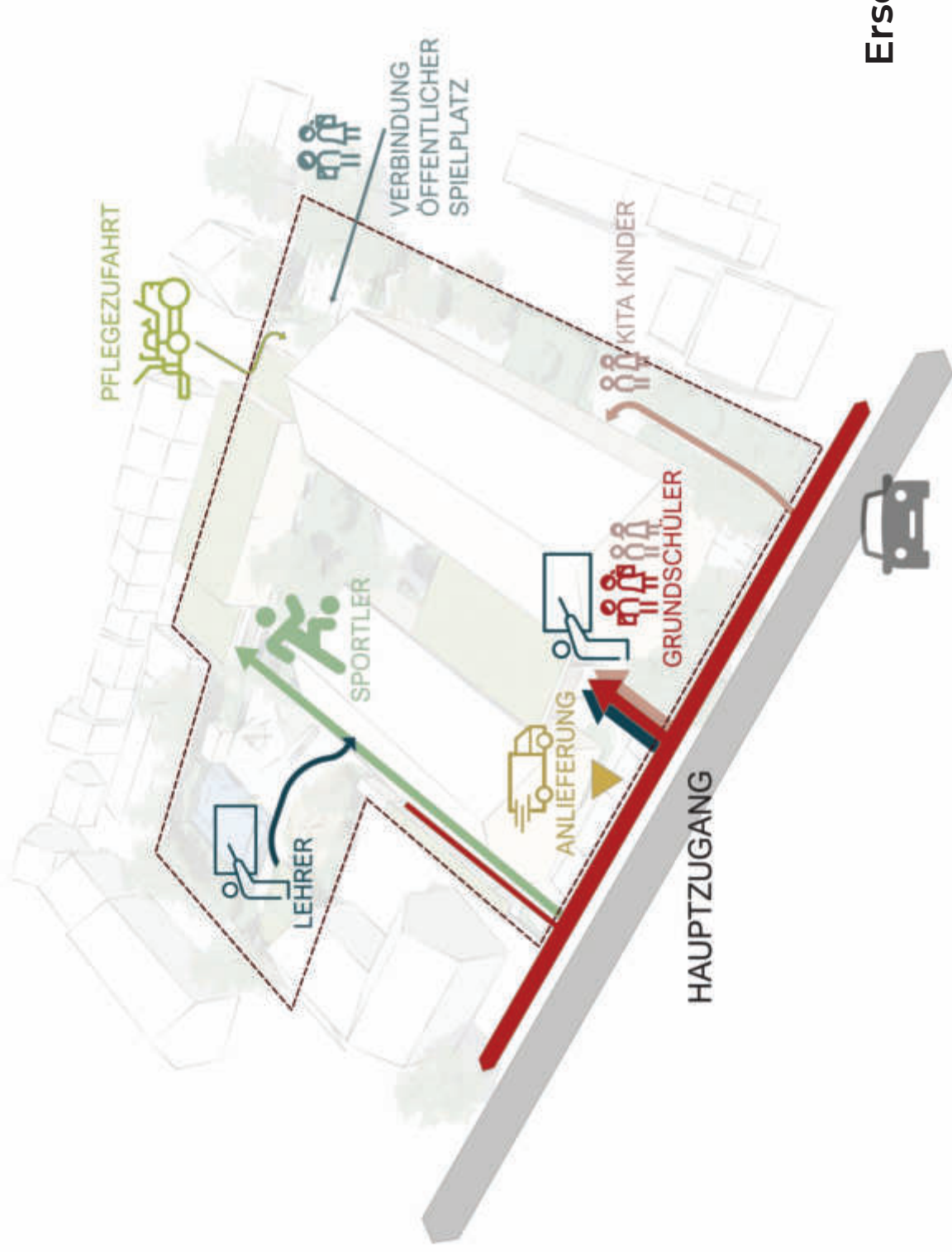
Gesamtanlage

GOLDBECK

Städtebau



Städtebau



Erschließung

GOLDBECK



Vorplatz

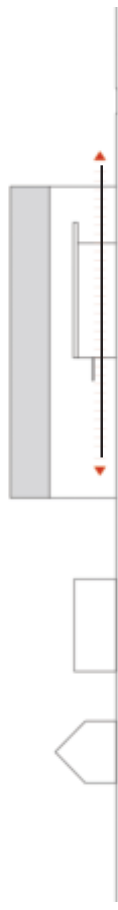
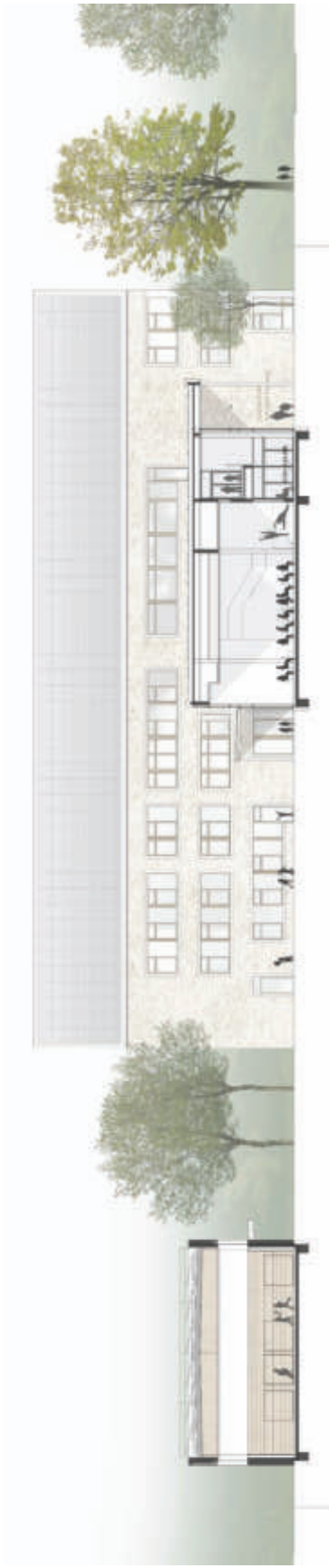
GOLDBECK



Funktionen

Erdgeschoss

GOLDBECK

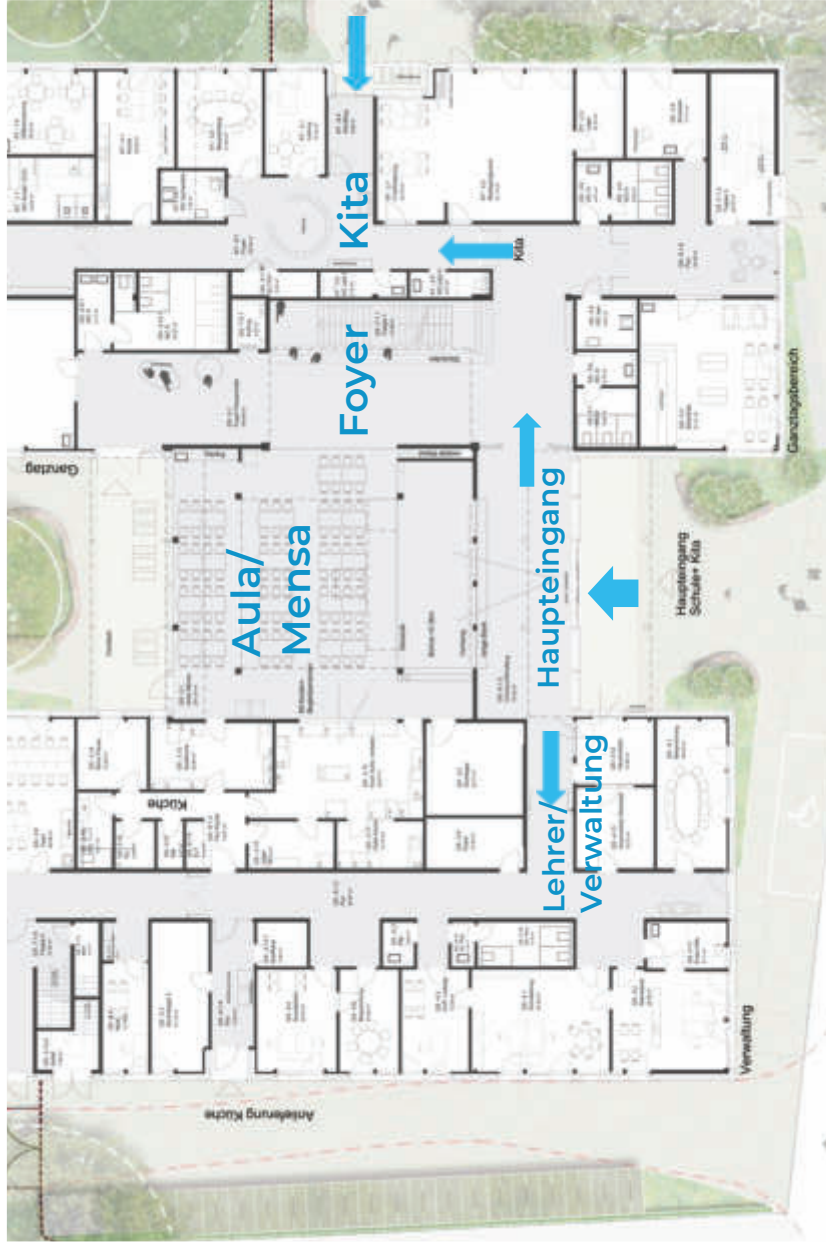


Transparenz



Hauptgang

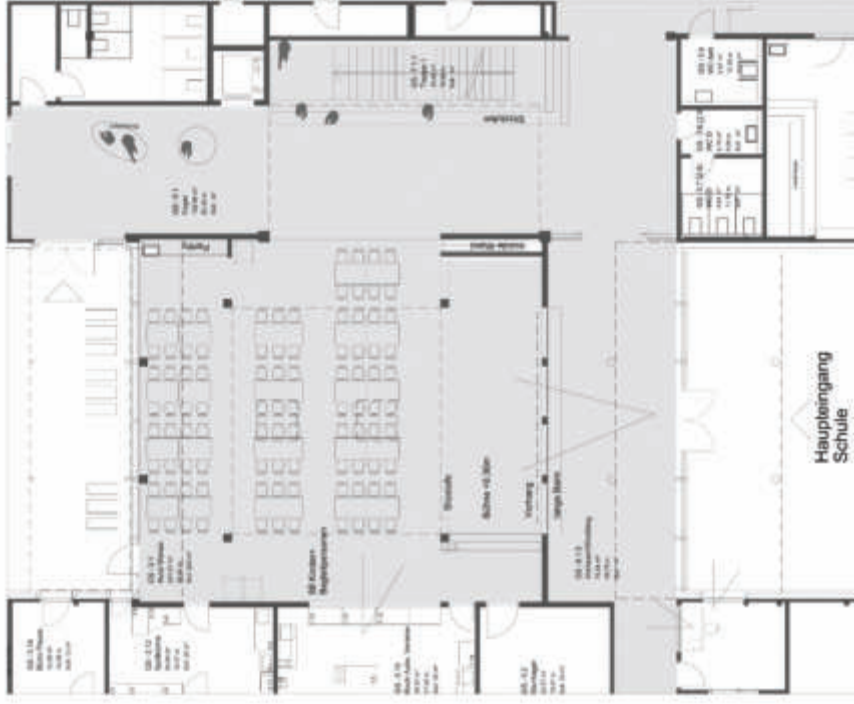
GOLDBECK



Erdgeschoss



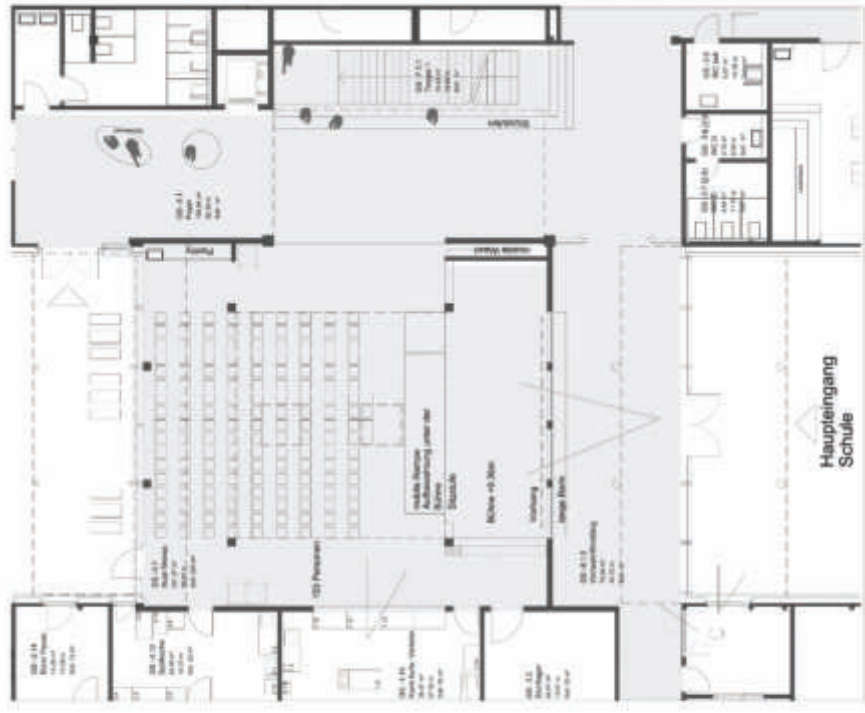
Perspektive
Aula/ Mensa
GOLDBECK



Speiseraum



Konferenz



Veranstaltung mit Bühnennutzung Rampe



Veranstaltung mit Bühnennutzung



Erdgeschoss
GOLDBECK

Lehrer und
Verwaltung



Erdgeschoss
GOLDBECK

Lehrer und
Verwaltung



Zugang Spielplatz



Schiffahrt



Raumfahrt



Leitmotiv
Wandgestaltung



Haupteingang Kita

Kita

GOLDBECK

Kita



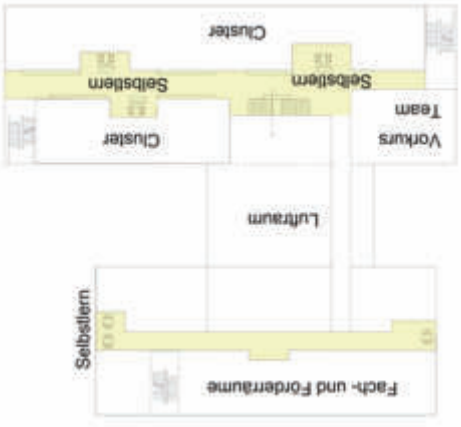
Gruppenraum
Kita

GOLDBECK



**Pausenhof
Spielbereich
GOLDBECK**

1. Obergeschoss



Funktionen
GOLDBECK

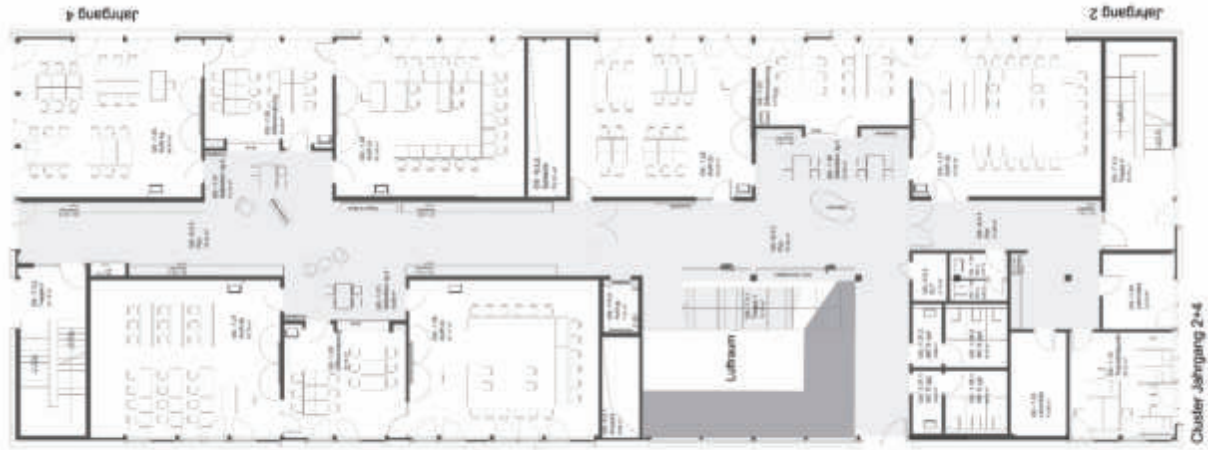
1. Obergeschoss



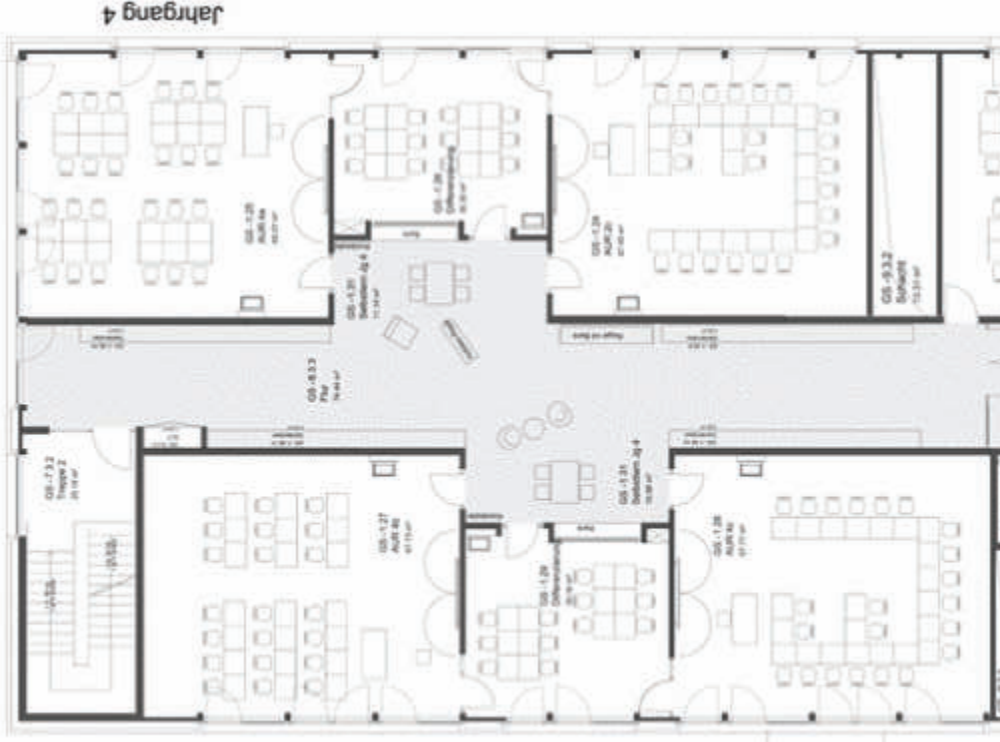
Fach- und Förderräume



Cluster 1
GOLDBECK



2. OG- Übersicht



Cluster 2

2. Obergeschoss

Flurzone als Lernbereiche
 Offene Bereiche:
 Lernmitte und Galerien



Funktionen
GOLDBECK

Lernzonen



Clusterflur

GOLDBECK

Kita: Schifffahrt + Raumfahrt



Cluster 1: Schifffahrt



Cluster 2: Raumfahrt



Freizeitlager: Schifffahrt + Raumfahrt



Piktogramme

Gestaltungskonzept Innenräume

Bremen als Standort für Raum- und Schifffahrt

Beispiel AUR

Farben Grün- blauspektrum als Wandfarben

Symbole aus Raum- und Schifffahrt

Wiedererkennen durch Farben und Symbole

Einfache Orientierung

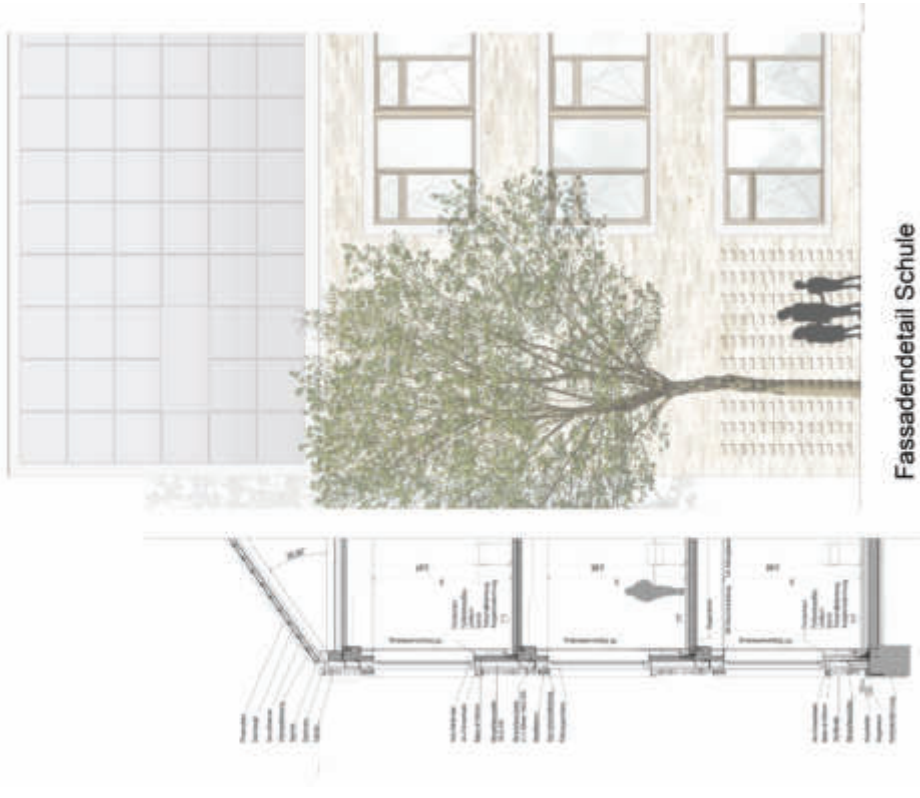
Klassenräume
Schule
Gruppenräume
Kita



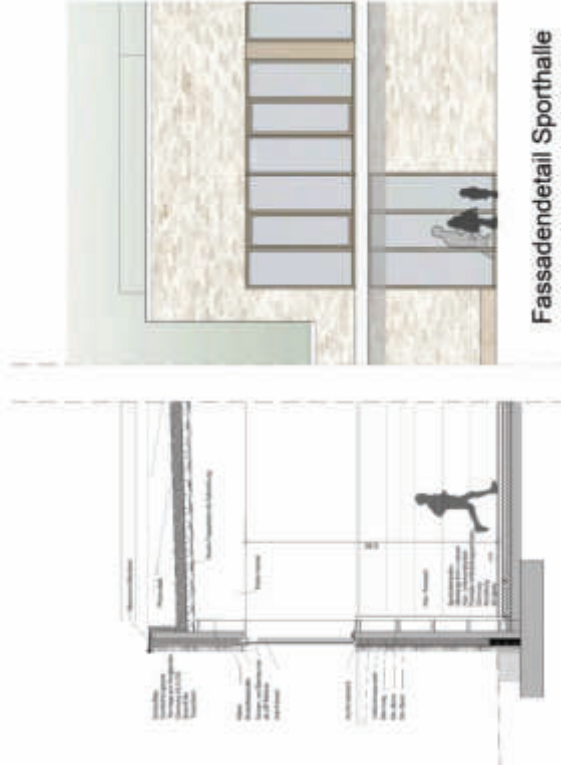


- Heller dünnformatiger Klinker
- helle Metall-Faschen aus dem Grau-beige Spektrum der Klinker als Fenstereinfassungen
- Verdeckter Lamellensonnenschutz
- Messingfarbene Fenster
- Anthrazitfarbene Dachziegel bzw. Solarkollektoren

Fassadendetails



Fassadendetail Schule



Fassadendetail Sporthalle

Ansichten



Süden- Aller Postweg



Norden



Osten

Ansichten



Westen



Schnitt 5/ Ansicht Osten



Schnitt 4/ Ansicht Westen



Osten



Süden



Norden



Norden



Querschnitt

Erdgeschoss

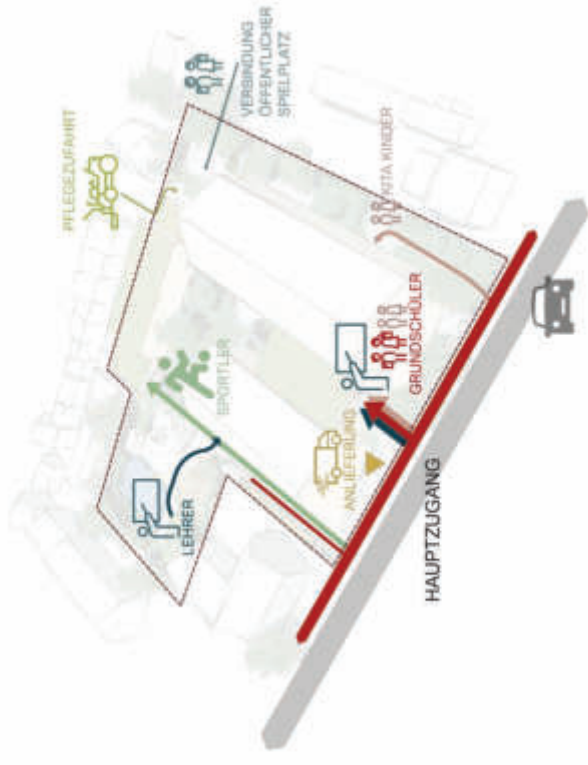
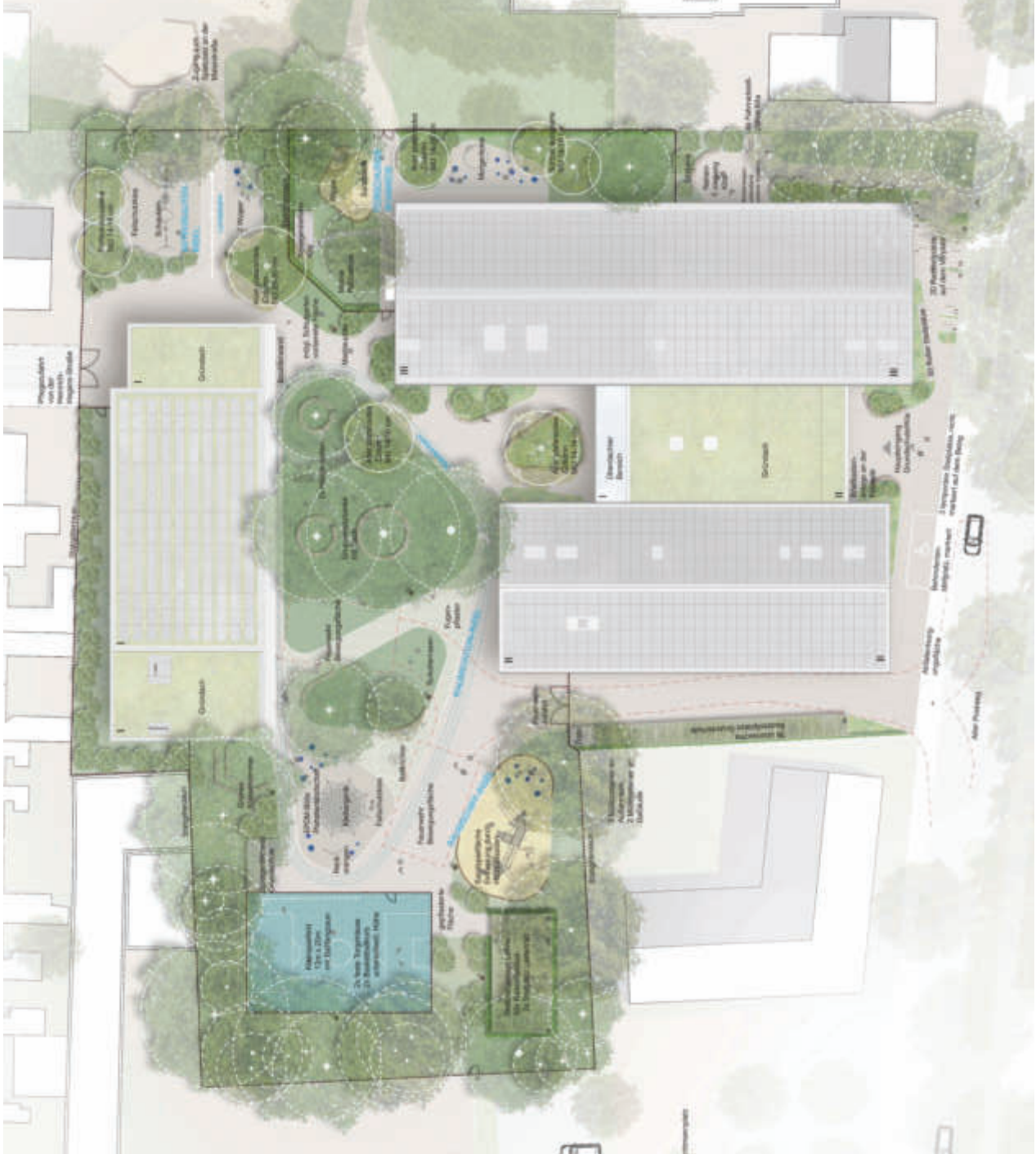
Sporthalle

GOLDBECK



**Pausenhof
Spielbereich
GOLDBECK**

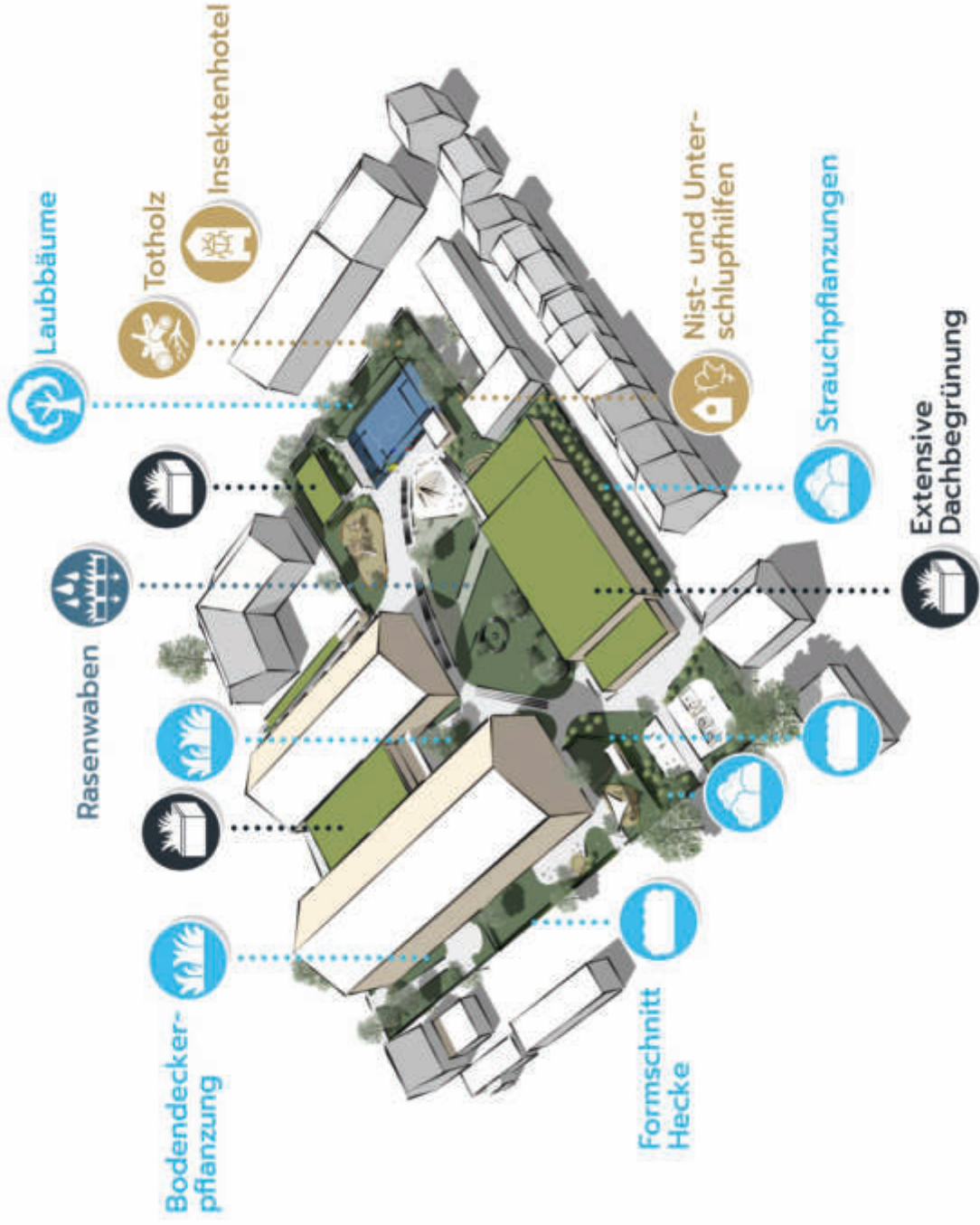
Außenanlagen



Wegeführung

GOLDBECK

Grünkonzept1



Gestaltungskonzept



Freianlagen
GOLDBECK



Vielen Dank!

GOLDBECK



GOLDBECK