

# Erweiterung Hemelingen

Erweiterung des Bereichs Vahrer-, Zeppelin Straße und Erschließungsgebiet altes Coca-Cola Gelände



1. Übersicht
2. Vorbereitende Maßnahmen
3. Bauzeitenplan



# Übersicht

## Die derzeit geplante Erweiterung

### Informationen

**Trassenlänge:**

ca. 2 km

**System:**

Kunststoffmantelrohr  
DN300

**Regelgrabenbreite/-tiefe:**

1,8 m / 1,35 m

**max. Grabenbreite/-tiefe**

(Pressungen z.B. Brauer Straße):  
4 m / 8 m

**Planungsphase:**

Q4/2023 bis Q4/2024

**Anzahl Bauabschnitte:**

4

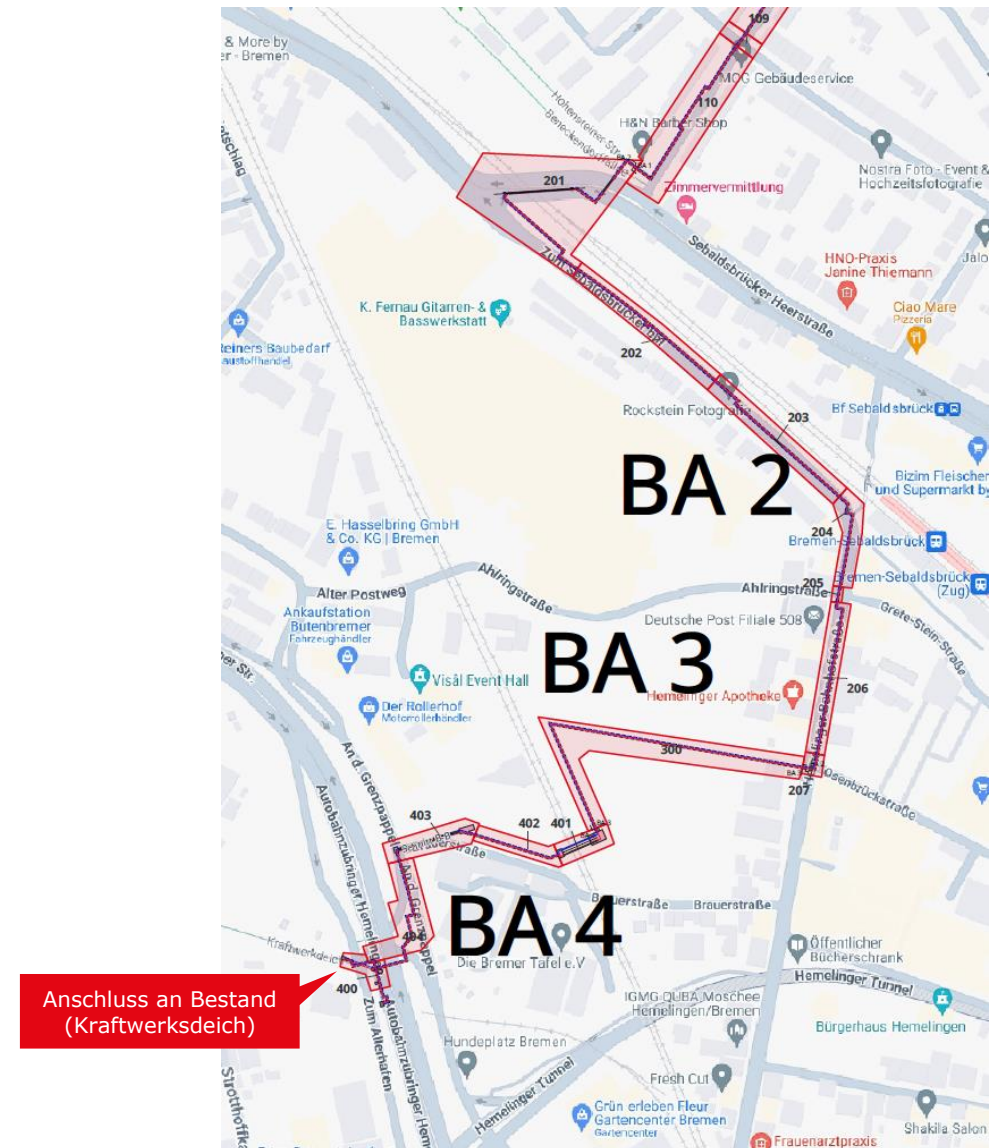
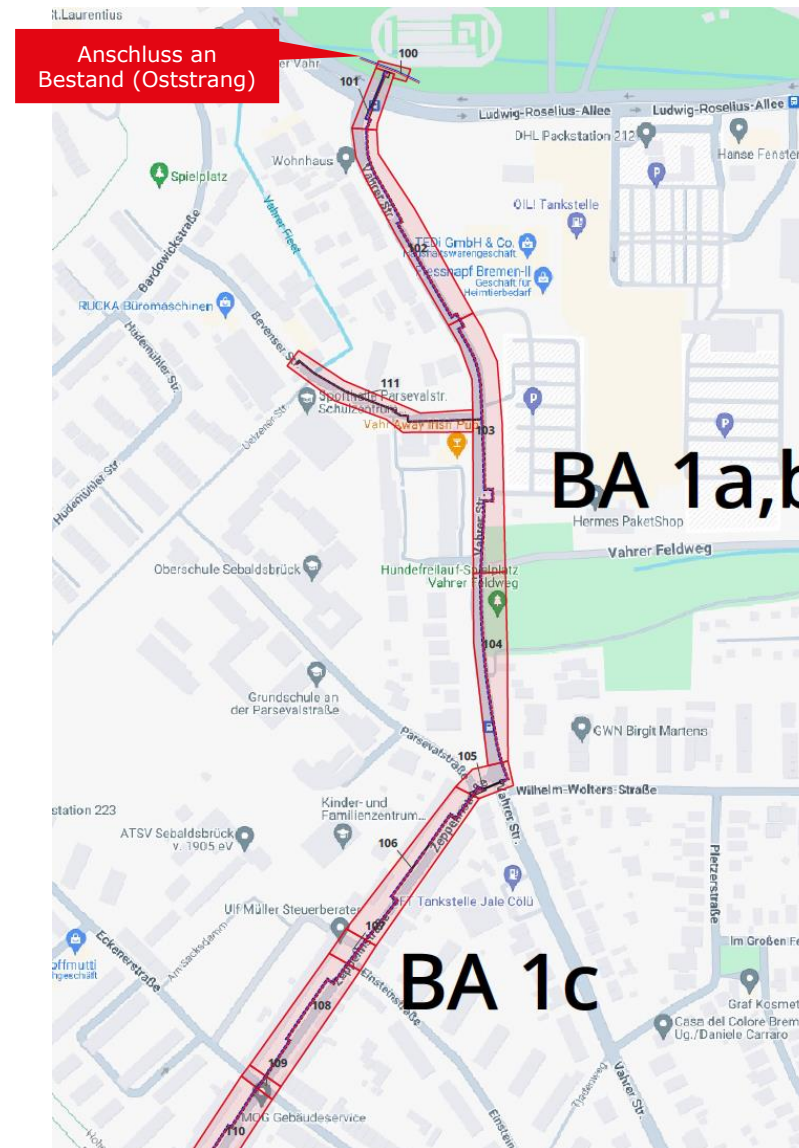
**Anzahl Baulose:**

3

**Umsetzungszeitraum:**

Q1/2025 bis Q1/2026 (Q2/2026)

(Baustart vorbehaltlich des Zeitpunkts der nötigen Zustimmungen. Mögliche Bauunterbrechungen auf Grund von Witterung berücksichtigt.)

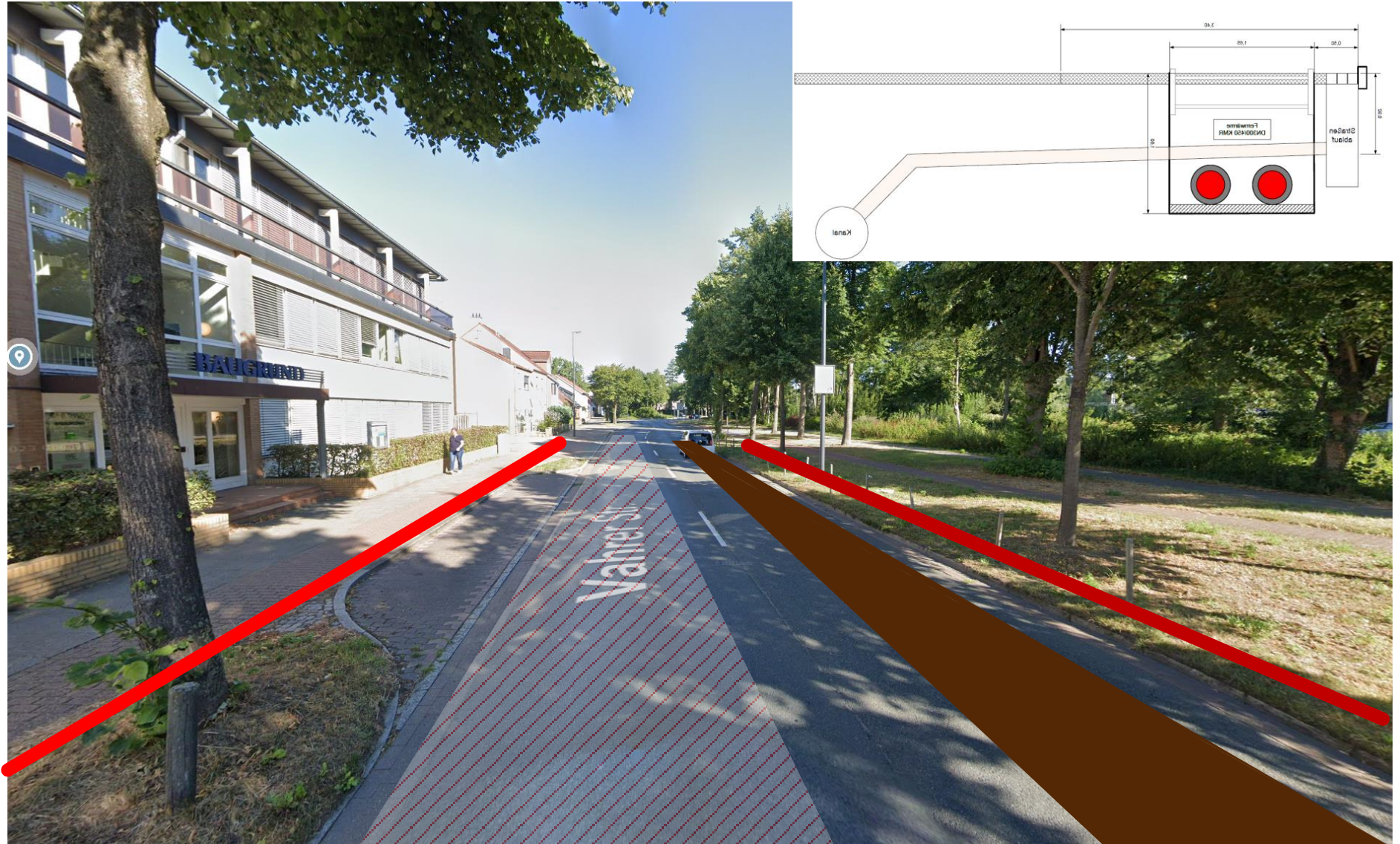




## Beispiel Arbeitsraumbreiten in Bereich Vahrer Straße 206

### Legende/Informationen

- braun: Rohrgraben
- hellrot gemustert: Durchfahrt Baumaschinen/Feuerwehr
- rot: Baustellenabspernung
- Der Aushub wird umgehend zur Einrichtungsfläche abtransportiert und zeitnah abgeholt.
- Realisierung von Fußgängerbrücken über den Rohrgraben in max. 50 m Abstand.



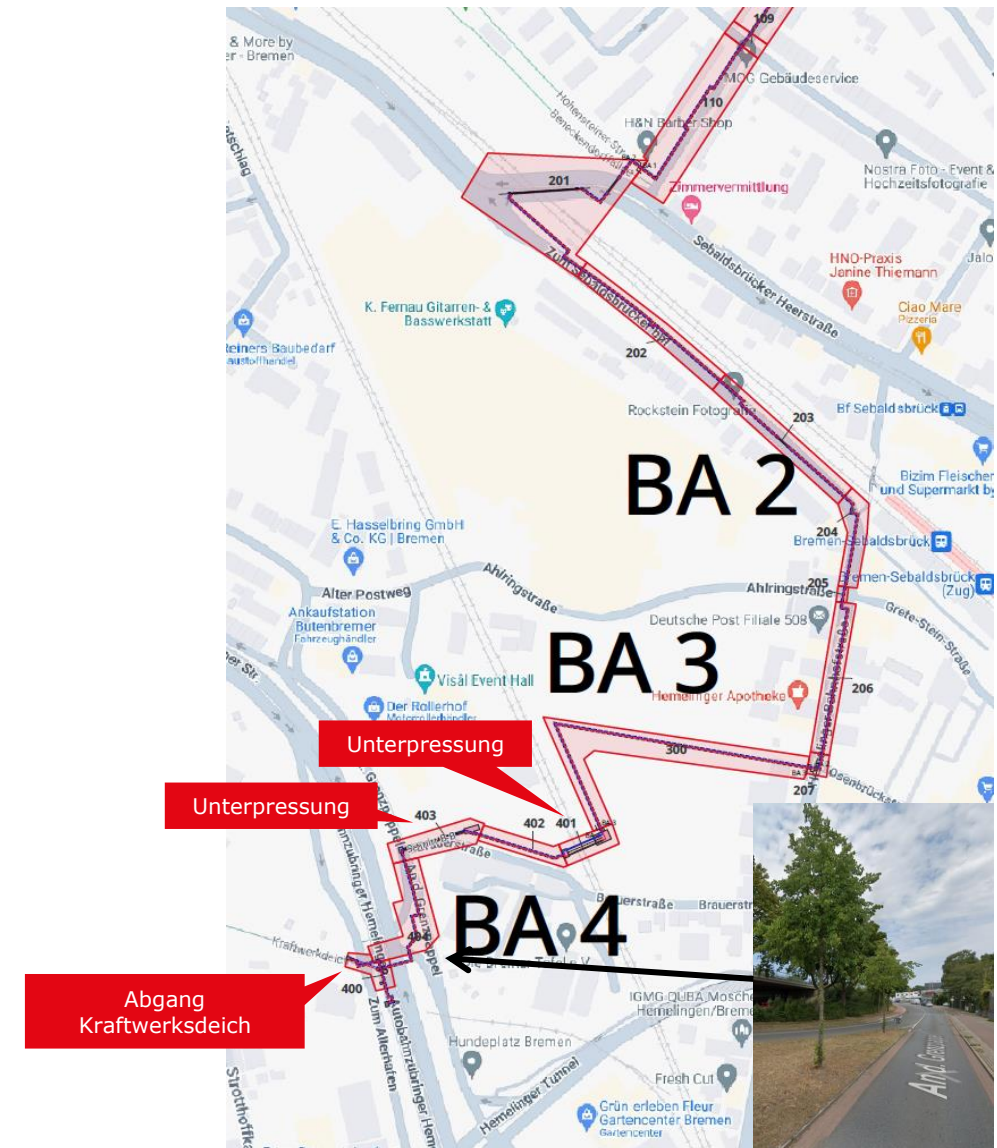
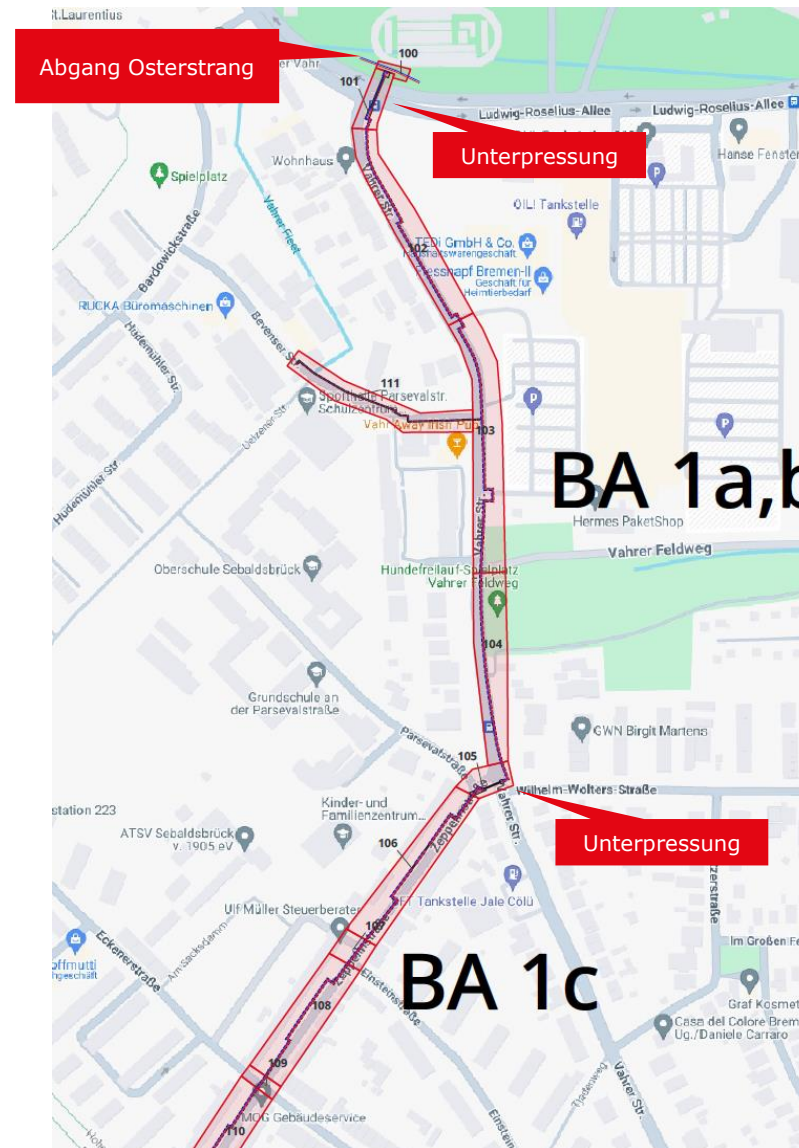


# Vorbereitende Maßnahmen

## Übersicht Suchschachtungen, Baumkollision und Straßeninseln

### Maßnahmen

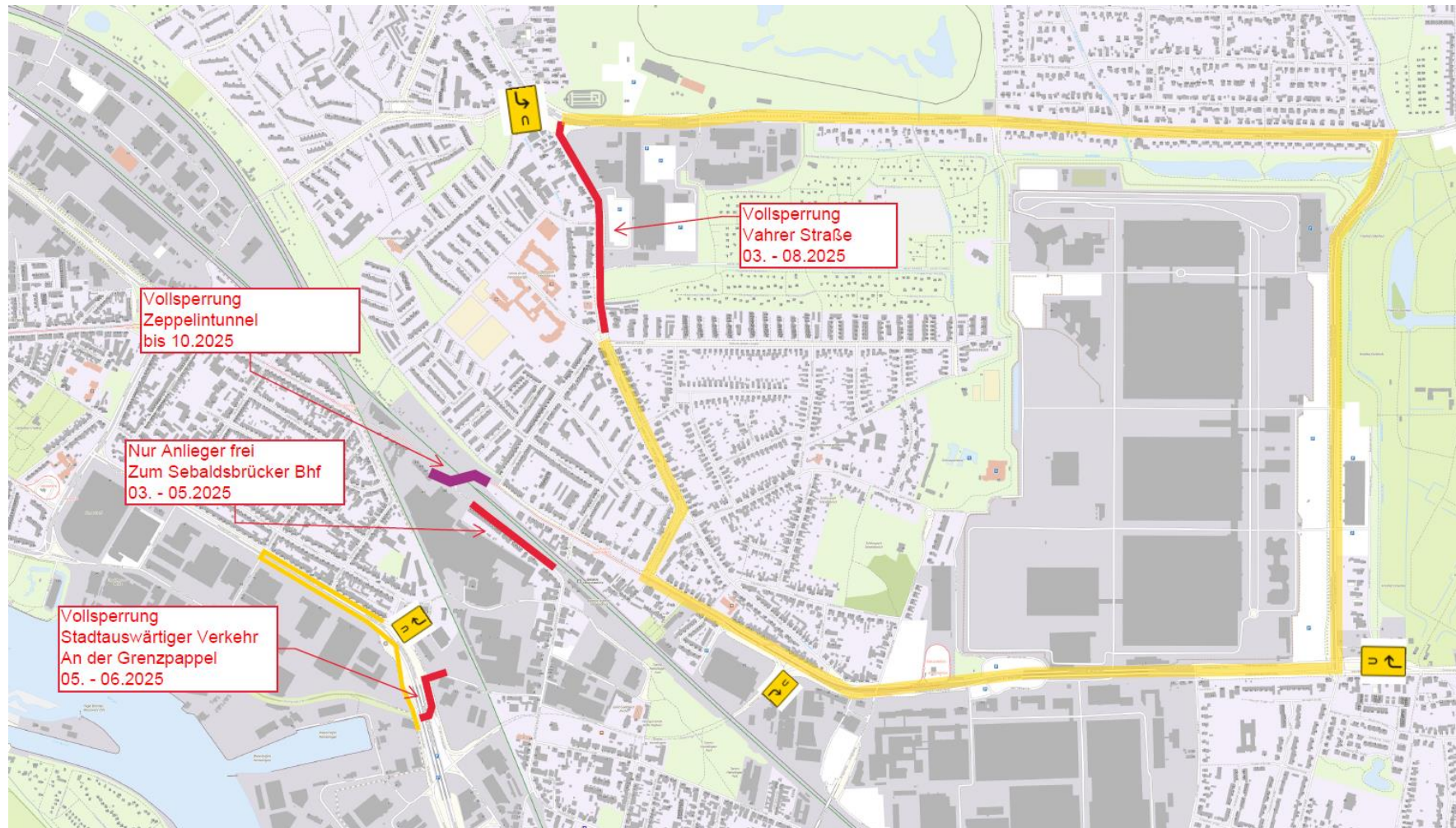
- Suchschachtungen
- Boden- & Asphaltprobenentnahmen
- Erstellung eines geologischen Gutachtens für die grabenlose Verlegung unter Ludwig-Roselius-Allee, Vahrer Straße, DB-Gleise und Brauerstraße
- Statikprüfungen
- Fällung und Neubepflanzung durch den UBB von 2 Bäumen (in Abstimmung mit UBB)
- Vorbereitung Abgänge Oststrang und Kraftwerksdeich (Sommerferien 2024)





# Bauzeiten und Umleitungen 1. Halbjahr 2025

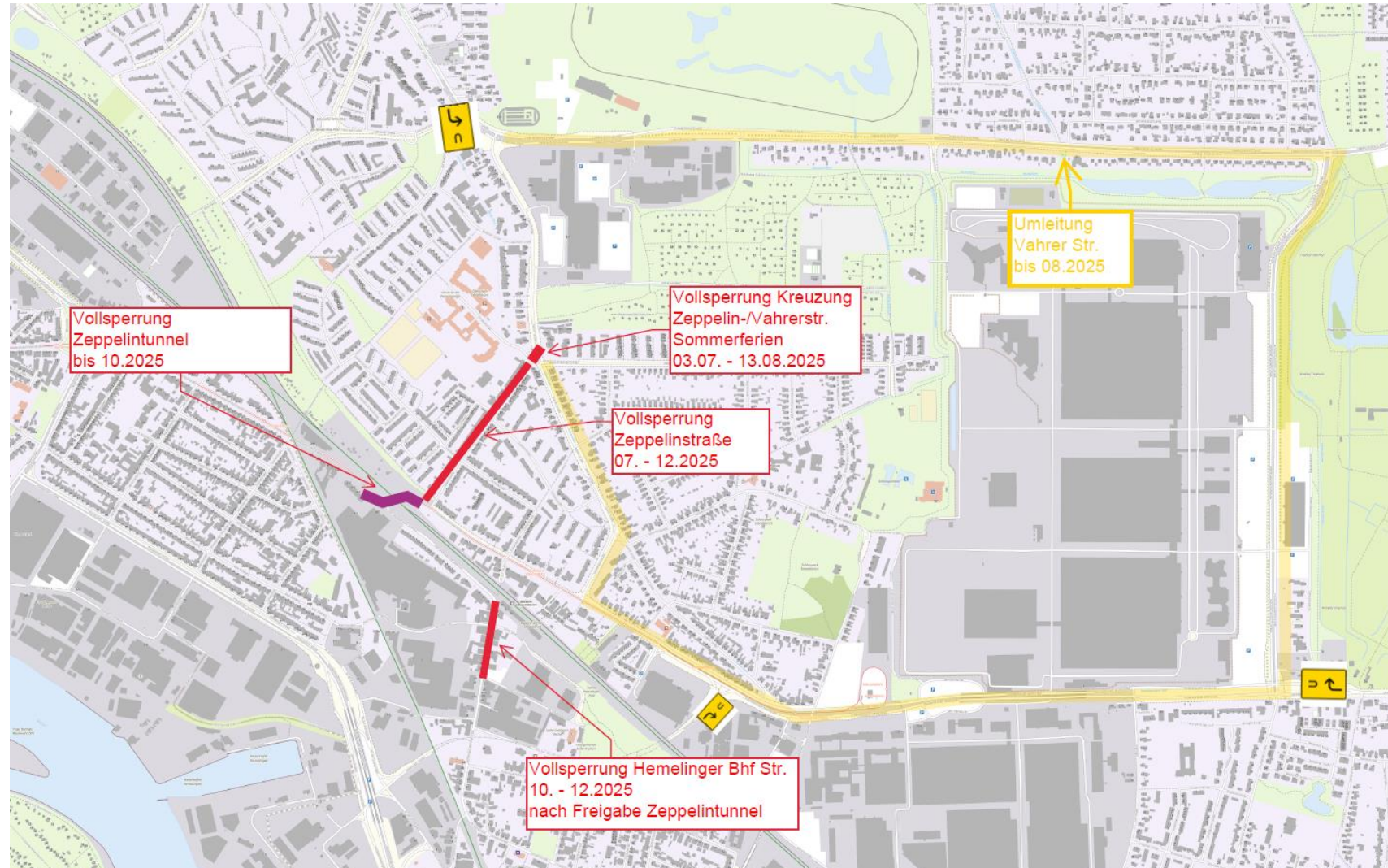
Voraussetzung ist ein optimaler weiterer Planungsverlauf, das Vorliegen aller Zustimmungen, die Möglichkeit drei Auftragsnehmer (bzw. 3 Kolonnen) gleichzeitig beauftragen (arbeiten) zu können, ausreichend Baueinrichtungsflächen und keine extremen Wetterbedingungen!





# Bauzeiten und Umleitungen 2. Halbjahr 2025

Voraussetzung ist ein optimaler weiterer Planungsverlauf, das Vorliegen aller Zustimmungen, die Möglichkeit drei Auftragsnehmer (bzw. 3 Kolonnen) gleichzeitig beauftragen (arbeiten) zu können, ausreichend Baueinrichtungsflächen und keine extremen Wetterbedingungen!



# Herzlichen Dank.

Jens Hetzinger & Patrick Pacyna in Vertretung für den Projektleiter Moritz Vinnemann

Wesernetz Bremen GmbH  
Am Gaswerkgraben 2  
28197 Bremen

[moritz.vinnemann@wesernetz.de](mailto:moritz.vinnemann@wesernetz.de)  
[patrick.pacyna@wesernetz.de](mailto:patrick.pacyna@wesernetz.de)  
[jens.hetzinger@wesernetz.de](mailto:jens.hetzinger@wesernetz.de)  
wesernetz.de

**wesernetz**  
Ein Unternehmen von **swb**



# Bauzeitenplan Trassenübersicht

Voraussetzung ist ein optimaler weiterer Planungsverlauf, das Vorliegen aller Zustimmungen, die Möglichkeit drei Auftragsnehmer (bzw. 3 Kolonnen) gleichzeitig beauftragen (arbeiten) zu können, ausreichend Baueinrichtungsflächen und keine extremen Wetterbedingungen!

