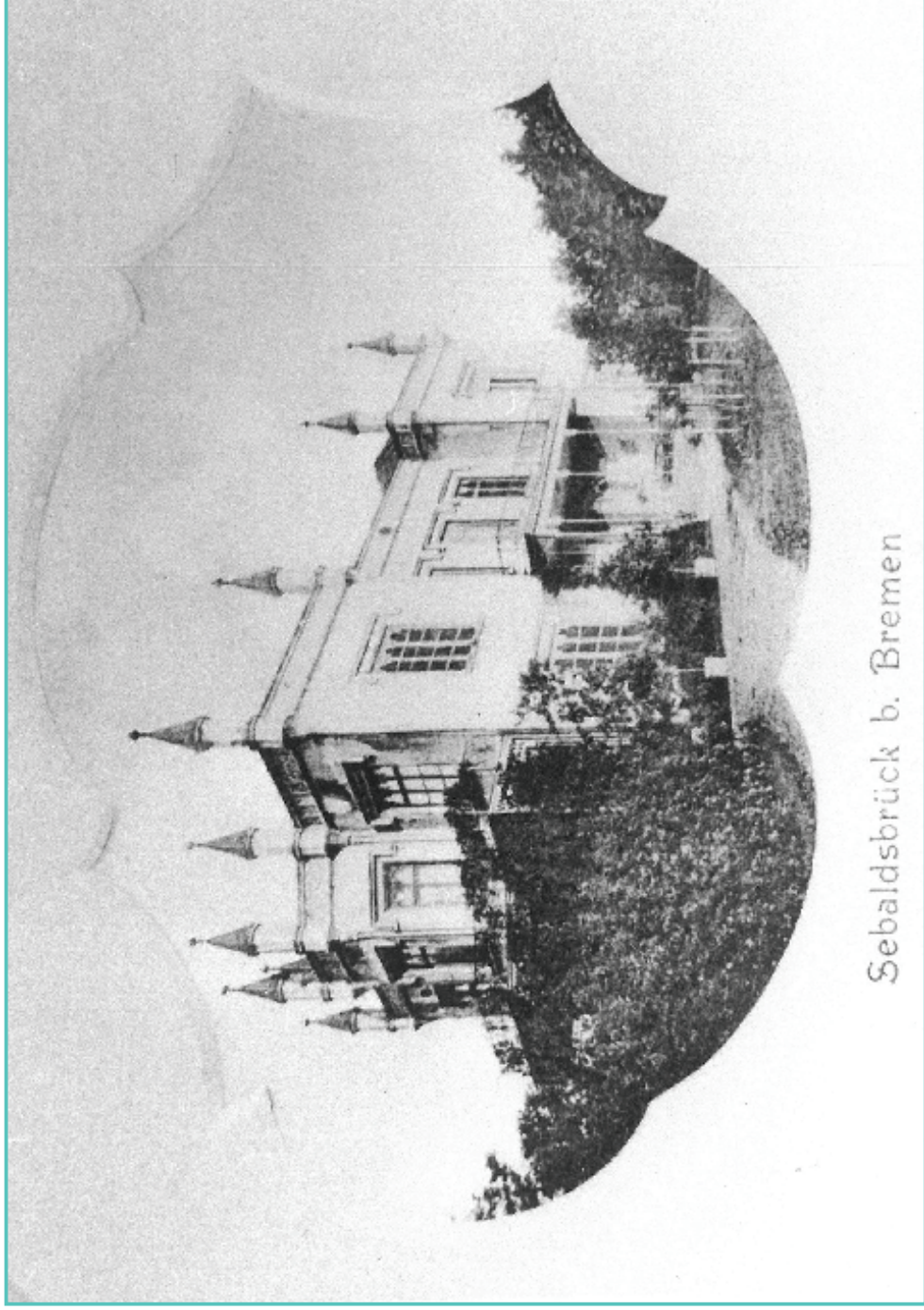


HISTORISCHE RECHERCHE BESTANDSANALYSE

SCHLOSS SEBALDSBRÜCK

OBJ-Dok-nr.: 00005414



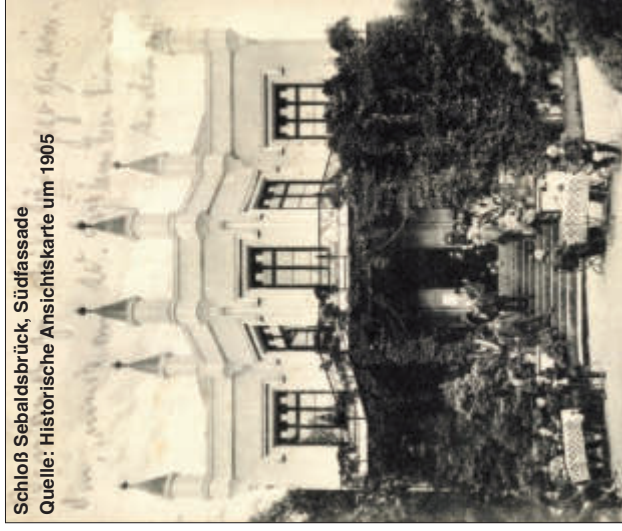
Sebaldsbrück b. Bremen

HISTORISCHE BEDEUTUNG

Schloß Sebaldsbrück, Ansicht vom Park
Quelle: Historische Ansichtskarte vor 1900



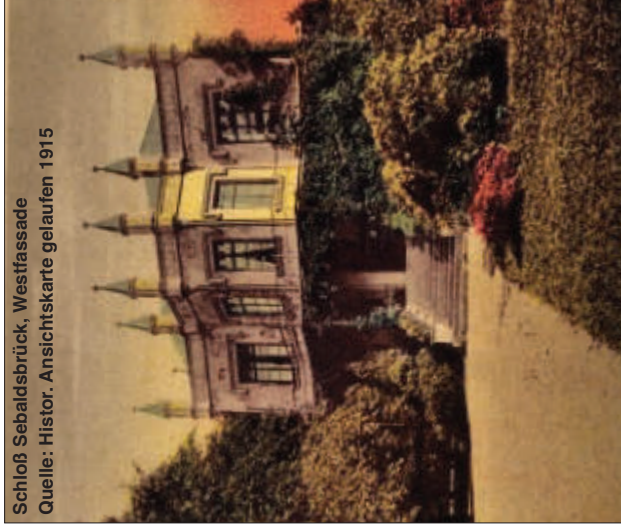
Schloß Sebaldsbrück, Südfassade
Quelle: Historische Ansichtskarte um 1905



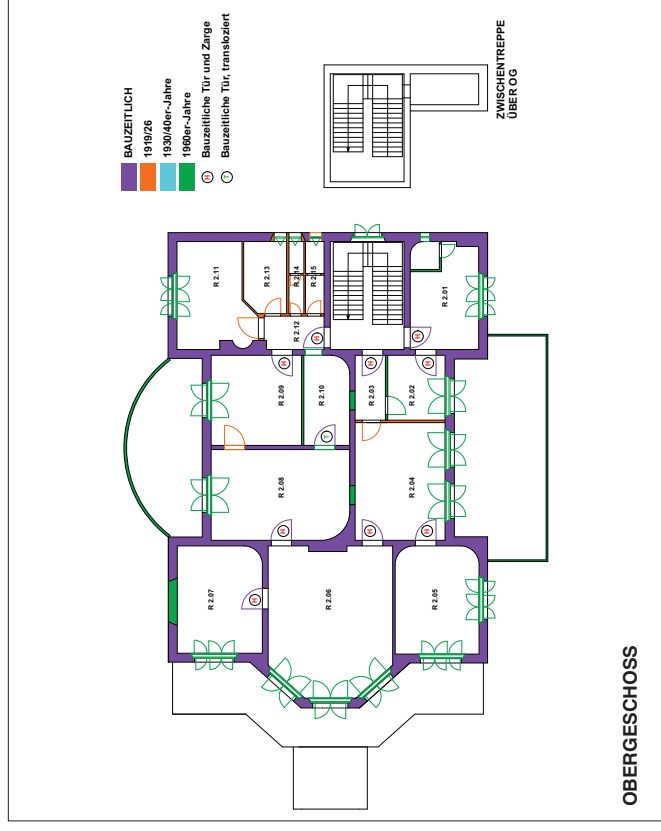
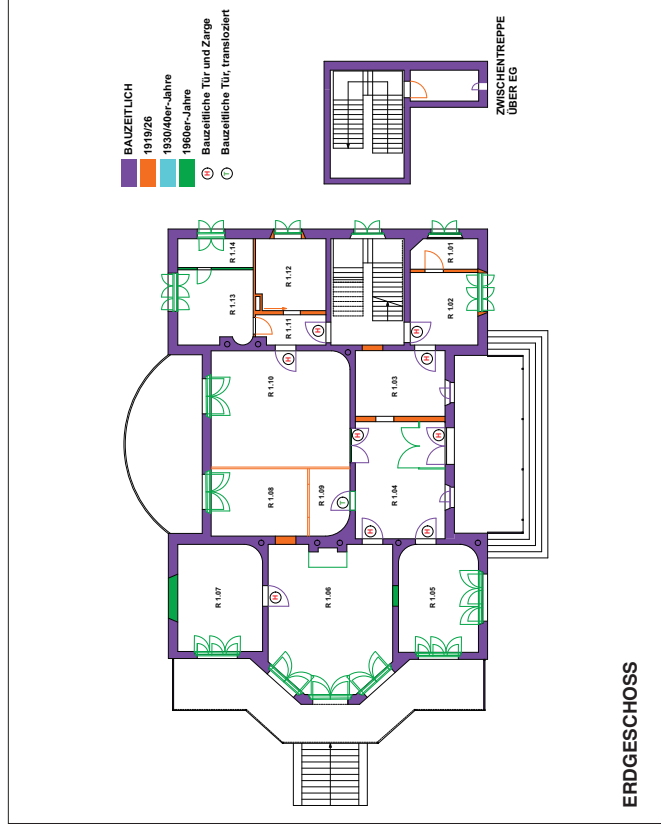
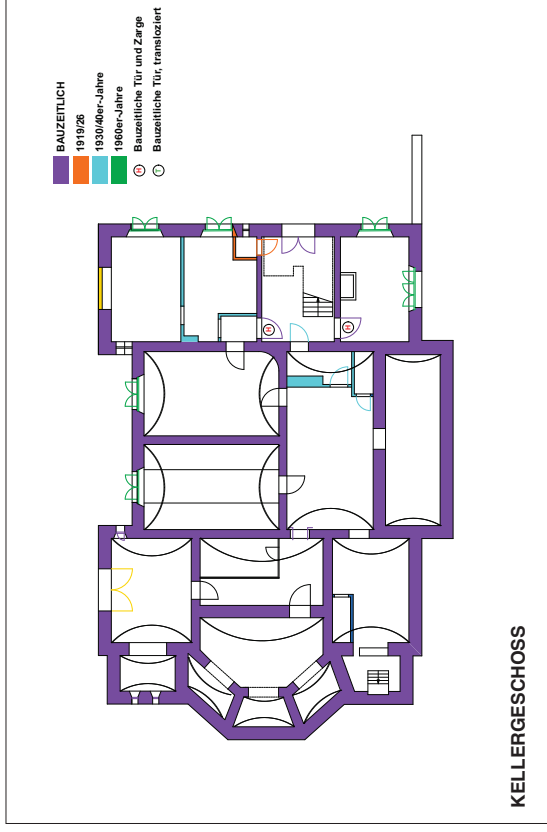
Schloß Sebaldsbrück, Ansicht von Süden
Quelle: Historische Ansichtskarte um 1914



Schloß Sebaldsbrück, Westfassade
Quelle: Histor. Ansichtskarte gelaufen 1915



BAUPHASENPLÄNE SCHLOSS SEBALDSBRÜCK



HISTORISCHE BEDEUTUNG



Schloß Sebaldsbrück, Ansicht von Osten
Aufnahme: Historische Bauwerke 11.2024



Schloß Sebaldsbrück, Ansicht von Süden
Aufnahme: Historische Bauwerke 1.2025

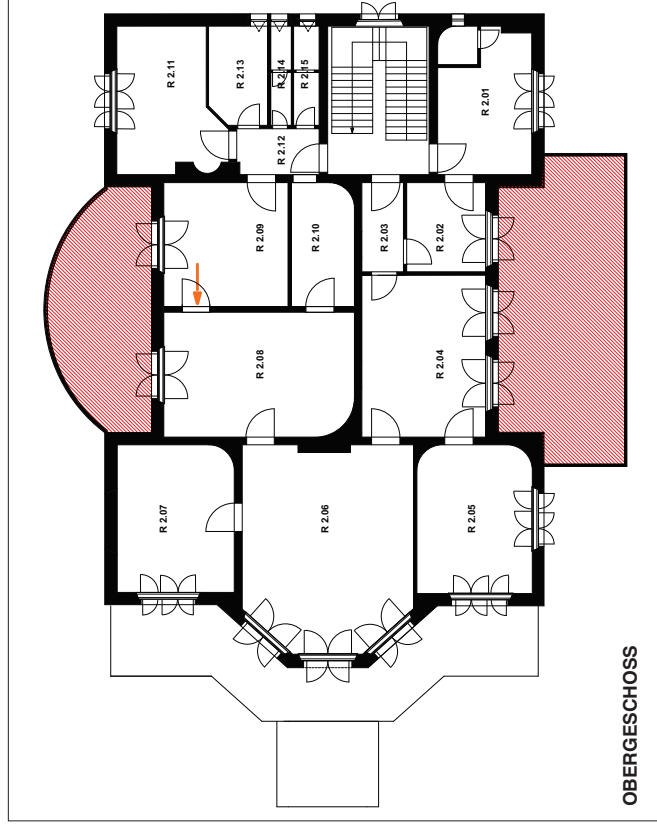
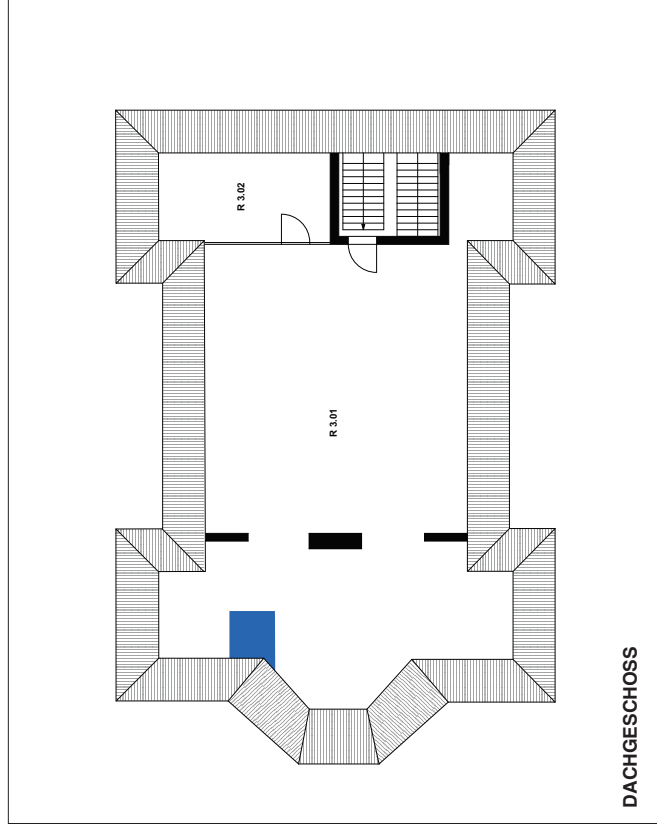
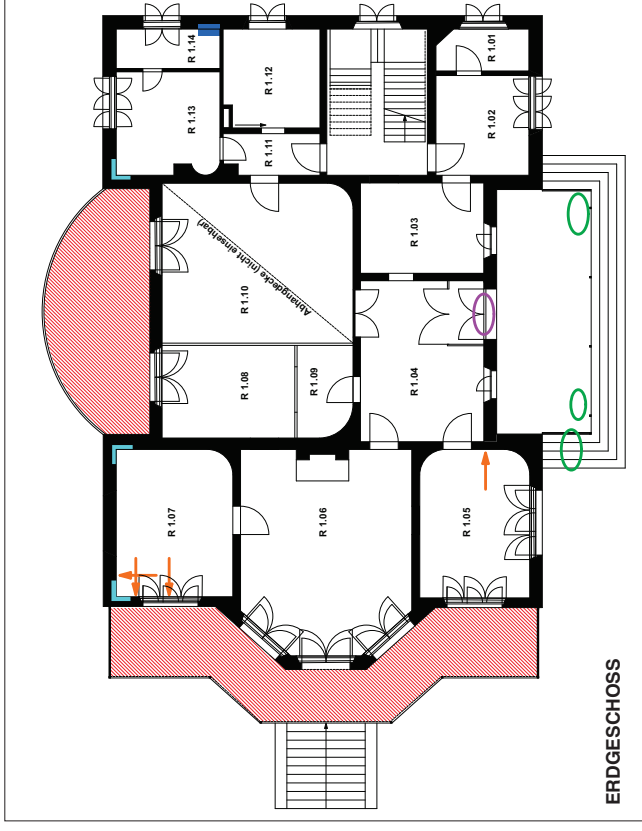
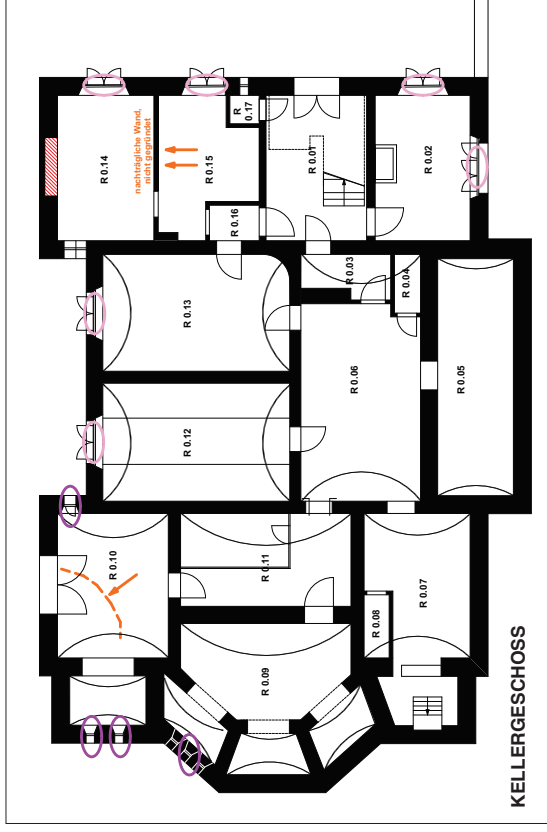


Schloß Sebaldsbrück, Ansicht von Westen
Aufnahme: Historische Bauwerke 1.2025



Schloß Sebaldsbrück, Ansicht von Norden
Aufnahme: Historische Bauwerke 7.2023

BAUZUSTAND SCHLOSS SEBALDSBRÜCK



LEGENDE

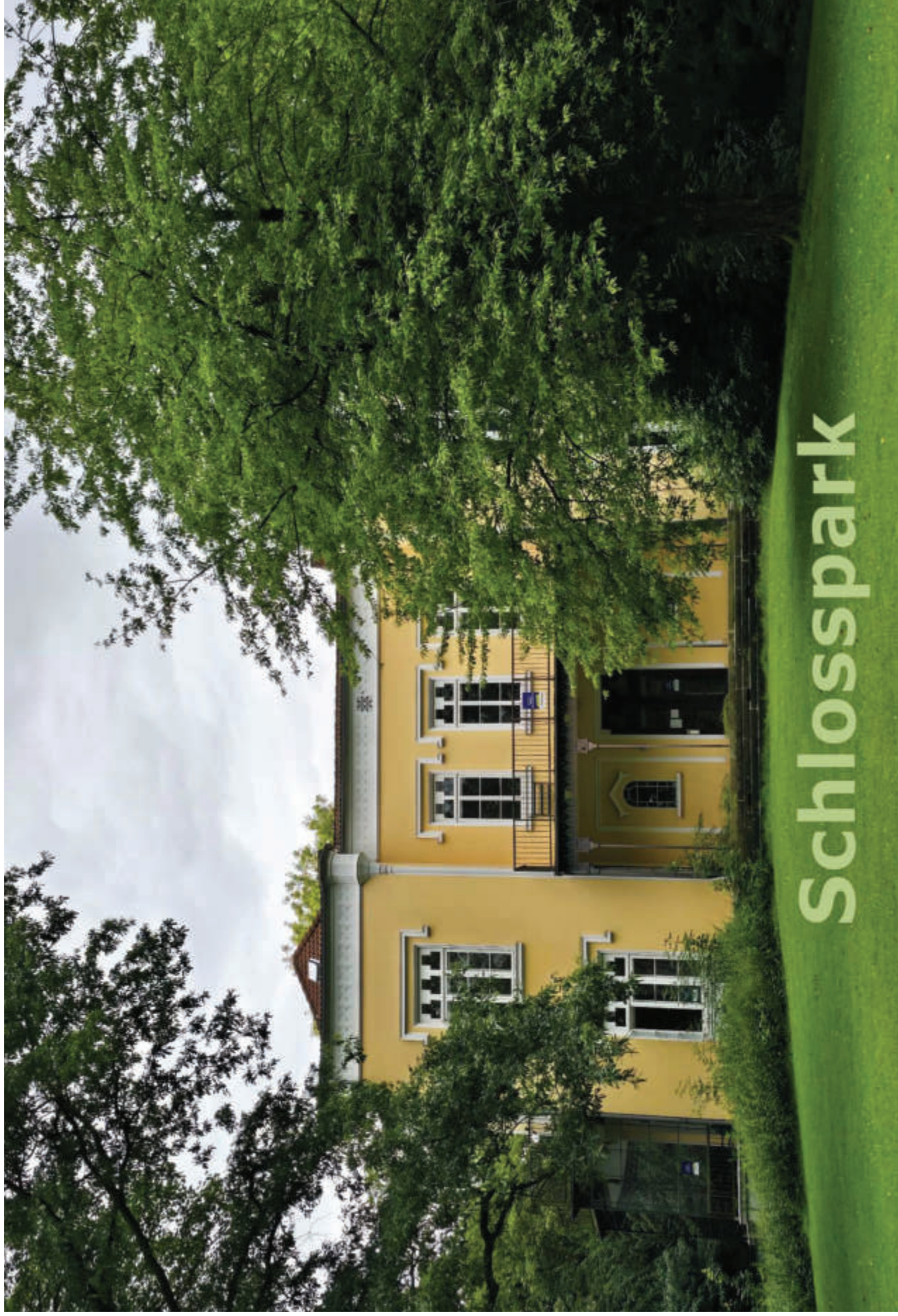
- Rissbildung
- Feuchte / Wasserschaden
- Feuchte / Kältebrücke
- Schädigung Material/Konstruktion
- Bewuchs/Durchwurzelung
- starker Schaden Bauteil
- Schaden Bauteil

EHEMALIGE ERGÄNZUNGSBAUTEN



Schloß Sebaldsbrück, Luftbild-Überlagerung
Eintragung Wegeneiz 1919 (rote strichlierte Linien) und Parkbauten (Orange: Tanzsaal und Pavillon)
Quelle: GeoPortal Lufbild





Bestand (Luftbild 2024 mit Einblendung Wegestruktur und Bäumen über 90 cm Stammdurchmesser)



1. und 2. Entwicklungsphase (Überlagerung Bestand 2024 mit Plan Schellenberger 1919)



2. Entwicklungsphase (Anfang 20. Jh.)



3. Entwicklungsphase (Überlagerung Bestand 2024 mit Zustand ab 1928-1931 in: Stadtgrundkarte 1965-67)



3. Entwicklungsphase (Kriegszerstörungen, Luftbild 1945)



4. Entwicklungsphase (Überlagerung Bestand 2024 mit Baumbestandplan 1953)



4. Entwicklungsphase (Überlagerung Bestand 2024 mit Luftbild 1978)



Bestand 2024 (Analyse Wegestrukturen und Gräben / Anlagengenetischer Plan)

